

Piper L-18C première tranche

NUMEROS		ALAT	AFFECTATIONS		IMMATRICULATIONS
constructeur	S/N	date de réception			
18-1013	51-15316	../10/51	réformé avec heures		
18-1014	51-15317	../10/51	réformé avec heures		
18-1015	51-15318	../10/51			
		07/10/63	ES.ALAT	(../03/63)	
		18/03/65	ES.ALAT		
		20/10/66	<i>détérioré par la tempête</i>		
		21/03/69	MAM Valence	22/09/69	(30/01/69)
			réformé avec heures		
18-1016	51-15319	../10/51			
		10/12/58	ES.ALAT	10/12/58	
			<i>accidenté au 4^e échelon</i>		
			ES.ALAT	(../12/58)	
			ES.ALAT	ALA	(../05/60)
		20/04/62	GALAT N°1		
		14/02/63	Bruz		
		12/07/63	ES.ALAT	BIT	
		26/06/67	ERGM Bruz	20/05/68	(10/11/67)
		01/12/67	retiré SMA		
		22/11/67	réformé avec heures		
18-1017	51-15320	../10/51			
			GAOA N°1	(14/03/57)	
			CIS.ALAT		
			Montauban		
			CIS.ALAT		
		25/07/62	Bruz		
		20/10/64	ES.ALAT	08/10/66	
		07/10/66	MAM Valence	25/01/68	(04/06/68)
		25/06/68	réformé avec heures		
18-1018	51-15321	../10/51			
		05/12/52	CPOA	(05/12/52)	
			<i>accidenté à Essey-les-Nancy</i>		
			PA/27^e DIA	HN	(../03/57)
			réformé avec heures		
18-1019	51-15322	../10/51			
		05/03/56	GAOA N°4	PC	
			<i>accidenté à Berkane au Maroc</i>		
			PA/27^e DIA	HN	(../03/57)
			PA/27^e DIA	QA	(10/06/57)
			réformé avec heures		
18-1020	51-15323	../10/51	réformé avec heures		
18-1021	51-15324	../10/51			
			Algérie		
			PA/7^e DMR	(../06/56)	
		21/06/56	<i>accidenté</i>		
			PA/27^e DIA	HO	(../03/57)
			PA/27^e DIA	QB	(08/06/57)
			GAOA N°3	(25/08/57)	
		25/08/57	<i>Appartenant au détachement de Batna, l'appareil se crashe.</i>		
			<i>L'aspirant Chinalet le maréchal des logis Portier sont évacués sur l'hôpital de Batna.</i>		
			réformé avec heures		

Piper L-18C deuxième tranche

NUMEROS	ALAT	AFFECTATIONS	IMMATRICULATIONS
constructeur S/N	date de réception		
18-1330	51-15330	../11/51	
		réformé avec heures	
18-1331	51-15331	../11/51	
		GALAT N°2	
		Montauban	
		ES. ALAT	AII (../05/60)
		Versailles	
	01/02/62	ES. ALAT	
	15/06/65	AIA Clermont-Ferrand, annexe de Vichy	
	20/10/66	installation d'un poste radio TRAP 26, avec modification capot	
	01/12/67	MAM Valence	(05/12/67)
	20/12/67	retiré SMA	
		réformé avec heures	
18-1332	51-15332	../11/51	
		GAOA N°2	JN
		PMAH 4^e DIM	ATO
	01/06/59	accidenté à Tébessa.	
		réformé avec heures	
18-1333	51-15333	../11/51	
		ES. ALAT	30/08/58 (07/03/57)
	30/08/58	accidenté, détruit à 60%	
	08/12/58	GALAT N°7 (../01/59) (../12/59)	
		Versailles	
		Montauban	
		Bruz	
	18/02/64	ES. ALAT	27/08/65
	30/08/65	ERM Valence	(20/06/66)
	05/11/66	réformé avec heures	
18-1334	51-15334	../11/51	
		CIS. ALAT	BHM
		réformé avec heures	
18-1335	51-15335	../11/51	
		GAOA N°1	(14/12/54) (05/04/57)
		GAOA N°1	BHH (04/10/57)
		ES. ALAT (07/11/61)	AIQ
		réformé avec heures	
18-1336	51-15336	../11/51	
		ES. ALAT	BCF (../03/60)
		ES. ALAT	BCF
	16/05/60	accidenté au 3 ^e échelon	
	../04/68	ERGM Bruz	(27/01/69)
	30/01/69	réformé avec heures	
18-1337	51-15337	../11/51	
		ES. ALAT	22/06/60 AIG
	22/06/60	accidenté	
		ES. ALAT	AIG (../06/60) (../11/62)
	../07/68	ERGM Bruz	(27/01/69)
	30/01/69	réformé avec heures	
18-1338	51-15338	../11/51	
		GAOA N°4	(15/03/55)
	15/03/55	accidenté sur la BA 707 de Marrakech	
		PA 29^e DI	(13/05/56) CP
		ES. ALAT	(07/08/58)
		ES. ALAT	10/04/60 BCI
	10/04/60	accidenté au 4 ^e échelon. A la suite d'un arrêt moteur en vol, le pilote se pose sur un champ, mais l'avion passe sur le dos. Pas de blessé.	
		réformé avec heures	



Piper L-18C c/n 18-1332, serial 51-15332/JN, du 2^e GAOA de Baden, en Allemagne (photo Pierre Poudou)



Repos à l'ombre, au PA de la 29^e DI, Aïn-Témouchent, en 1956, L-18C n° 15338/CP (photo Claude Marigot).

18-1339	51-15339	../11/51	PA/5^e DB (../06/56) (../05/58)	
		../07/62	1^{er} PMAH 13^e DI (10/12/61) (12/12/61)	
		07/09/59	retour d'Algérie	
		24/01/63	ES.ALAT 07/09/59	
		20/10/64	accidenté au 3 ^e échelon	
		23/08/65	Bruz	
		17/10/66	E-EAT 23/08/65	
		21/06/68	AIA Clermont-Ferrand, annexe de Vichy	
			installation d'un poste radio TRAP 26, avec modification capot	
			Bruz	
			ES.ALAT 26/06/67	
			ERGM Bruz (10/11/67)	
			réformé avec heures	
18-1340	51-15340	../11/51	GAOA N°4 (25/07/55) (25/07/56)	
		18/02/60	2^e PARR 18/02/60 AMA	
		../09/62	accidenté au 4 ^e échelon	
		11/09/64	1^{er} PMAH/2^e DIM 23/08/60 BIA (../11/60)	
			retour d'Algérie	
			GALAT N°8	
			7^e GALAT ASJ (../.../65)	
			AIA Clermont-Ferrand, annexe de Vichy	
			installation d'un poste radio TRAP 26, avec modification capot	
		05/08/65	ERGM Bruz (27/01/69)	
		30/01/69	réformé avec heures	
18-1341	51-15341	../11/51	GAOA N°6 (19/07/55) 04/04/56	
		04/04/56	Sétif 18/04/56	
		18/04/56	GAOA N°6 EE (30/04/56)	
		../02/63	PA 14^e DI ES (03/09/56)	
			retour d'Algérie	
			Montauban	
			1^{er} GALAT	
			2^e GALAT	
			Versailles	
			Montauban	
		05/05/65	Bruz	
		06/05/65	AIA Clermont-Ferrand, annexe de Vichy	
			installation d'un poste radio TRAP 26, avec modification capot	
		26/10/67	E-EAI (../.../69)	
		19/09/69	Montauban (../12/69)	
		29/12/69	réformé avec heures	
18-1342	51-15342	../11/51	GAOA N°5 .. (21/11/54)	
			PA/27^e DIA HR (../07/56)	
		15/07/63	ES.ALAT AYT (../01/62)	
			ES.ALAT	
			AIA Clermont-Ferrand, annexe de Vichy	
			installation d'un poste radio TRAP 26, avec modification capot	
		17/07/67	6^e GALAT	
		28/08/68	ES.ALAT AKH (25/09/68)	
		04/04/69	E-EAI	
		11/06/69	Montauban (../12/69)	
		29/12/69	réformé avec heures	
18-1343	51-15343	../11/51	PA 29^e DI (11/05/56)	
			PA 10^e DP ACS (../.../56)	
			PA 9^e DI BKC (07/12/57)	
		07/12/57	accidenté à KX89H23 à 30 kilomètres d'Orléansville	
			PMAH/19^e DI BNG	
		04/07/60	retour d'Algérie	
		05/08/60	ES.ALAT	
		13/08/63	6^e GALAT	
		23/04/64	ERGM Bruz (27/01/69)	
		30/01/69	réformé avec heures	
18-1344	51-15344	../11/51	ES.ALAT AIE (../06/60) (../07/60)	
		07/03/63	ES.ALAT (07/03/63)	
			accidenté au 4 ^e échelon	
			ES.ALAT (../03/63)	
			MAM Valence (04/06/68)	
		25/06/68	réformé avec heures	



1^{er} PMAH de la 2^e DIM, L-18C n° 18-1340/BIA, à Guelma, en 1961 (photo Gérard Godot).



PA de la 14^e DI, L-18C n° 18-1341/ES, à El-Milia en 1956 (photo Bernard Picot).



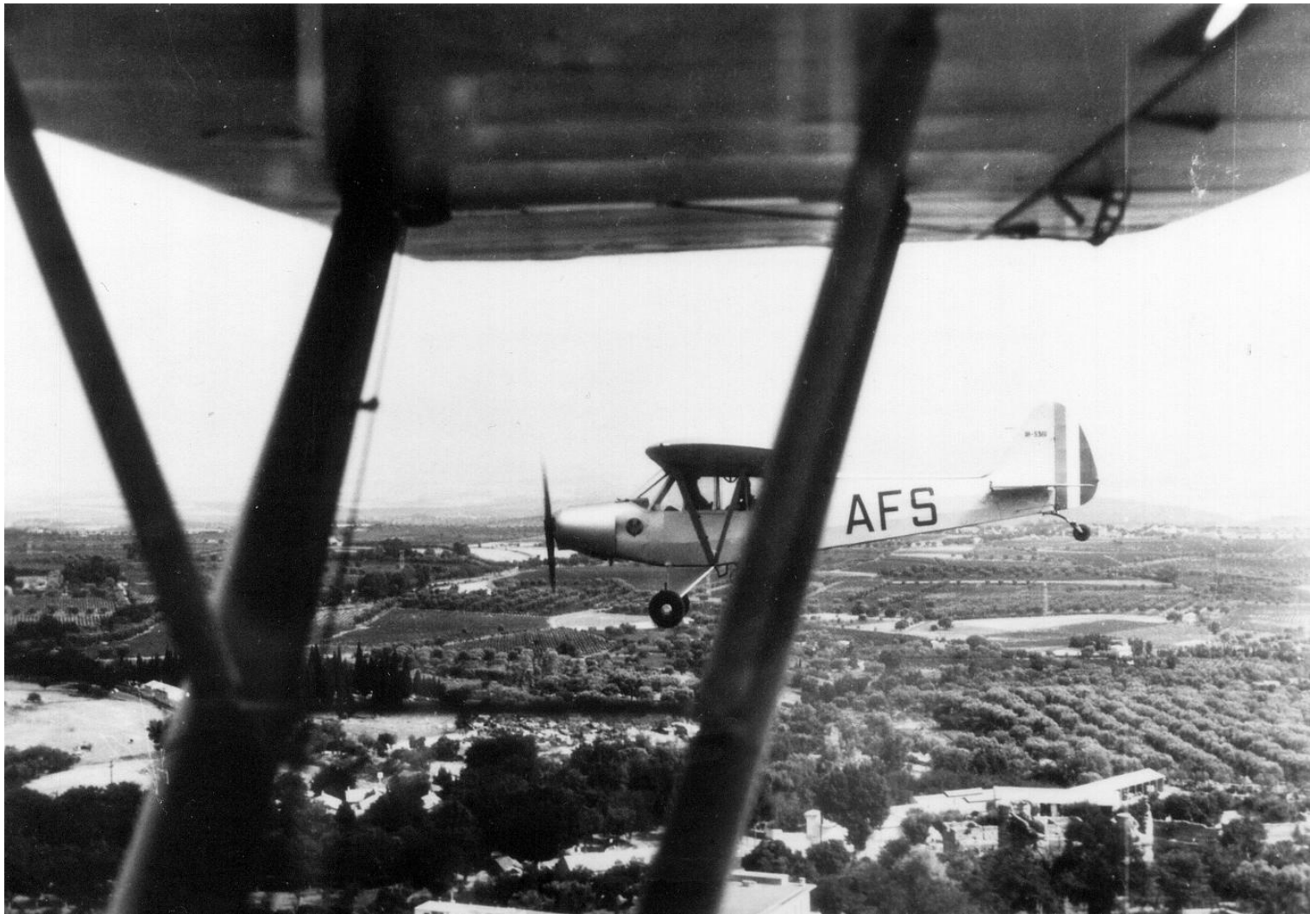
Piper L-18C n° 18-1343/BNG du PA de la 19^e DI (photo Gérard François).

Piper L-18C troisième tranche

NUMEROS		ALAT	AFFECTATIONS		IMMATRICULATIONS
constructeur	S/N	date de réception			
18-1354	51-15354	../11/51			
		12/07/55	GAOA N°6	12/07/55	
			Sétif		
		09/04/56	GAOA N°6	09/04/56	EA
			Sétif		
		../02/63	GALAT N°3		CHH (11/04/60)
			retour d'Algérie		
			6° GALAT		
		05/05/64	ES. ALAT	21/07/67	
		10/02/65	AIA Clermont-Ferrand, annexe de Vichy		
			installation d'un poste radio TRAP 26, avec modification capot		
			ERGM Montauban (03/01/69)		
		09/01/69	réformé avec heures		
18-1355	51-15355	../11/51			
			ES. ALAT		
			GALAT N°8	(15/06/60) (05/08/60)	
			ES. ALAT		ALH
			ERGM Bruz	(27/01/69)	
		30/01/69	réformé avec heures		
18-1356	51-15356	../11/51			
			GAOA N°3	.. (29/04/56)	
			ES. ALAT		
		19/07/62	E-EAA	(../08/64)	
		29/04/65	AIA Clermont-Ferrand, annexe de Vichy		
			installation d'un poste radio TRAP 26, avec modification capot		
		22/12/66	accidenté		
		07/09/65	ES. ALAT	24/04/67	
			671 CRALAT	(23/02/67)	
		10/08/67	réformé avec heures		
18-1357	51-15357	../11/51			
			réformé avec heures		
18-1358	51-15358	../11/51			
			réformé avec heures		
18-1359	51-15359	../11/51			
			GAOA N°9	15/05/54	
			ES. ALAT		ALI (07/09/59)
		07/09/59	accidenté au 3 ^e échelon, passe sur le nez à l'atterrissage à Dax.		
		10/03/61	E-EAT	../01/63	
		11/07/63	ES. ALAT	27/08/65	
			ERM Valence	(20/06/66)	
		05/11/66	réformé avec heures		
18-1360	51-15360	../11/51			
			GAOA N°4	(04/05/55)	
			GAOA N°3	30/08/56	QB (01/08/56)
			PA 14^e DI	07/09/57	BMJ
		07/09/57	Détruit à Zeriba Ouled Mazouz par suite d'une PTS moteur calé qui a mal tourné.		
			réformé avec heures		
18-1361	51-15361	../11/51			
			PA 7^e DMR	(06/01/57)	
			GALAT N°3		AQR (15/12/58)
			PMAH 12^e DI		AFS (14/07/59)
		../07/60	retour d'Algérie		
			CIS. ALAT		
			GALAT 104	13/03/63	
			5^e GALAT	13/03/63	
			ES. ALAT		
			6^e GALAT	*13/08/63	
		20/10/64	E-EAA		
			MAM Valence	(05/12/67)	
		01/12/67	retiré SMA		
		20/12/67	réformé avec heures		



Piper L-18C n° 18-1360/BMJ du PA de la 14^e DI, accidenté le 7 septembre 1957 (photo Gérard Contard).



Piper L-18C n°18-1361/AFS du PMAH de la 12^e DI, lors du défilé du 14 juillet 1959, à Lismara. (photo SHAT, collection Christian Malcros).

18-1362	51-15362	../11/51	GAOA N°5	.. (21/11/54)	
			GAOA N°5		SM (21/10/55)
			GAOA N°3		AQT (25/01/58)
			GALAT 3		ANT (22/01/59)
			GALAT 3	12/01/60	CHH (31/10/59)
		12/01/60	endommagé à Bou Saada par une tempête de vent.		
			GALAT 3		CHH (../05/60)
			ES .ALAT		BCJ (../05/60)
			réformé avec heures		
18-1363	51-15363	../06/53	PAM MRALOA		
		10/09/54	671 CRALAT		
		10/09/54	ES .ALOA		
			ES .ALAT		
		20/05/57	ERGM ALAT Montauban		
		06/06/57	AIA Clermont-Ferrand		
		09/10/57	671 CRALAT		
		23/10/57	ES .ALAT AA		
		01/03/58	ES .ALAT		
		14/06/60	ERM Versailles		
		14/06/60	SIPA Suresnes IRAN		
		05/10/60	SRC ERM Versailles		
		27/10/60	CIS .ALAT		
		17/09/63	ERM Bruz		
		11/07/63	ES .ALAT		
		10/09/64	ERM Versailles		
		24/09/64	SIPA Suresnes IRAN		
		06/01/65	ERGM ALAT Montauban		
		13/03/68	ERM Versailles		
		06/05/68	aéroclub IPSA Guyancourt		
			réformé avec heures		
18-1364	51-15364	../11/51	GAOA N°2		13 (03/04/53)
		03/04/53	accidenté à Baden-Oos.		
			réformé avec heures		
18-1365	51-15365	../11/51	GAOA N°3	(07/02/58)	
			GALAT N°3	22/07/60	ANP (08/02/60)
			CRALAT	22/07/60	
			PA 29° DI	11/11/60	BRF
			2° PA/ZOS		CPF
		../08/62	retour d'Algérie		
		04/12/62	E-EAI		
		18/06/65	AIA Clermont-Ferrand, annexe de Vichy		
			installation d'un poste radio TRAP 26, avec modification capot		
		15/09/65	ES .ALAT	15/09/65 07/04/67	AKS
		11/01/67	endommagé par Piper L-18C n°528		
			MAM Valence	(05/12/67)	
		01/12/67	retiré SMA		
		20/12/67	réformé avec heures		
8-1366	51-15366	../11/51	Blida	(../../57)	
			ES .ALAT		BCE (../04/60) (../06/60)
			ERGM Bruz	(27/01/69)	
		30/01/69	réformé avec heures		
18-1367	51-15367	../11/51	PA/5° DB	(../06/56) (../08/56)	
			PA 10° DP	(09/10/56)	ACB
			1^{er} PAZOS	23/03/58 13/10/58	BXH
			675 CRALAT	13/10/58	
			2° PARR	(03/09/61)	AMA
		../02/63	retour d'Algérie		
			CIS .ALAT	14/02/63	
		07/05/65	AIA Clermont-Ferrand, annexe de Vichy		
			installation d'un poste radio TRAP 26, avec modification capot		
			ERM Valence	(20/06/66)	
		05/11/66	réformé avec heures		



De passage à Géryville en juin 1961, le L-18C n° 18-1365/CPF du 2^e PA ZOS (photo Bernard Mignot).

18-1368	51-15368	../11/51	PA/5^e DB	(../07/56) (../05/58)
		../08/62	retour d'Algérie	
		17/11/62	E-EAT	03/09/65
		21/12/64	AIA Clermont-Ferrand, annexe de Vichy	
			installation d'un poste radio TRAP 26, avec modification capot	
			Valence	02/09/65 (20/06/66)
		05/11/66	réformé avec heures	
18-1369	51-15369	../11/51	ES .ALAT	AIL (03/05/58)
		03/05/58	<i>accidenté lors d'une panne au décollage. Le pilote est légèrement blessé.</i>	
		L'appareil est détruit à 75%	réformé avec heures	
18-1370	51-15370	../11/51	réformé avec heures	
18-1371	51-15371	../11/51	GALAT N°4	(09/05/58)
			PMAH 4^e DIM	ATG (.././58)
			GALAT N°3	CHF (05/03/60)
		../09/62	retour d'Algérie	
		14/09/62	20^e DI (Dax)	
		26/11/62	E-EAI	
		15/04/75	ES .ALAT	
		19/05/65	AIA Clermont-Ferrand, annexe de Vichy	
			installation d'un poste radio TRAP 26, avec modification capot	
		26/06/67	ERGM Bruz	(10/11/67)
		01/12/67	retiré SMA	
		22/11/67	réformé avec heures	
18-1372	51-15372	../11/51	PA 7^e DMR	BJH *C
		../07/62	retour d'Algérie	
		21/12/62	E-EAABC	29/05/67
			AIA Clermont-Ferrand, annexe de Vichy	
			installation d'un poste radio TRAP 26, avec modification capot	
		08/06/67	MAM Valence	(05/12/67)
		01/12/67	retiré SMA	
		20/12/67	réformé avec heures	
18-1373	51-15373	../11/51	GAOA N°4	(10/04/55)
			GAOA N°3	.. (18/06/56)
			GAOA N°3	QX (06/05/57)
			PMAH 25^e DP	BPx (08/05/60)
			PMAH 12^e DI	BLH (.././61)
		../02/62	retour d'Algérie	
			Bruz	
		07/03/63	6^e GALAT	
		02/01/64	7^e GALAT	
			AIA Clermont-Ferrand, annexe de Vichy	
			installation d'un poste radio TRAP 26, avec modification capot	
			Versailles	
			Montauban	
			Bruz	
			Montauban	
		01/07/65	Bruz	
		16/10/68	E-EAABC	11/09/69
			ERGM Bruz	(19/11/69)
		01/12/69	réformé avec heures	
18-1374	51-15374	../11/51	GAOA N°1	
			CIS .ALAT	
			GALAT N°1	
			GALAT N°7	
		14/02/63	ES .ALAT	24/04/67
		11/01/68	<i>endommagé par 528-365</i>	
		29/01/68	MAM Valence	(04/06/68)
		25/06/68	réformé avec heures	



Bou-Chékif, en 1958, L-18C n°18-1371/ATG du PMAH de la 4^e DIM (photo Georges Le Mer).



Sidi Bel Abbès en 1960 ou 1961. L-18C n°18-1373/51-15373 (photo Jean-Claude Brouard).



PA de la 12^e DI à Tlemcen, en 1961, L-18C n° 18-1373/BLH (photo Christian Puech).

18-1375	51-15375	../11/51	ES. ALAT	(../11/58) (../12/58)	
		06/11/61	E-EAT	../09/62	
		26/01/63	ES. ALAT		AKV (13/08/64)
		12/11/64	AIA Clermont-Ferrand, annexe de Vichy		
			installation d'un poste radio TRAP 26, avec modification capot		
		15/09/65	accidenté		
			?		
		01/05/67	accidenté		
		01/08/67	ERGM Bruz	(10/11/67)	
		07/05/68	réformé avec heures		
18-1376	51-15376	../11/51	GAOA N°1	(27/10/54) (13/03/55)	
			ES. ALAT	(09/05/58)	
		09/05/58	accidenté au 4 ^e échelon, au sol par la tempête.		
			réformé avec heures		
18-1377	51-15377	../11/51	GAOA N°3	(12/07/55)	
		22/03/56	PA/4^e DIM		
		01/07/58	2^e PA/ZES	(03/10/58)	
		11/12/60	2^e PA/2^e DIM		CEH (08/03/61)
			PMAH 19^e DI	(19/02/62)	BNH
			PMAH 5^e DB		AUF (../../62)
			réformé avec heures		
18-1378	51-15378	../11/51	GAOA N°1	(31/12/54)	
		11/05/55	GAOA N°9		
			GALAT N°9	26/08/58	
		26/08/58	Montauban		
			GALAT N°1		
			E-EAA		CAx (../09/59)
		10/07/63	ES. ALAT	27/08/65	
			ERM Valence	(20/06/66)	
		05/11/66	réformé avec heures		
18-1379	51-15379	../11/51	PA/5^e DB	(../11/56) (../02/57)	
			GAOA N°3	../11/52	
			GAOA N°3	(../06/53)	
			1^{er} PARR	(../12/58)	
		21/03/59	accidenté. Mort de Jean Lavey.		
			14^e GALAT	(../04/63)	
			réformé avec heures		
18-1380	51-15380	../11/51	GAOA N°3	(17/07/55)	
		../03/56	GM/GAOA N°9	31/03/56	
		01/04/56	PA/GPI	31/07/56	
		01/08/56	PA 10^e DP	(04/08/56)	
			PA 2^e DIM	OR (31/05/57)	
			PA 2^e DIM	ID (06/06/57) (30/08/57)	
		30/08/57	détruit. Les maréchaux des logis Gredner et Coppens trouvent la mort dans		
			un accident près de Saint-Arnaud lors d'une liaison Sétif-Guelma.		
			réformé avec heures		
18-1381	51-15381	../11/51	réformé avec heures		
18-1382	51-15382	../11/51	réformé avec heures		
18-1383	51-15383	../11/51	réformé avec heures		
18-1384	51-15384	../11/51	GAOA N°3	(13/07/55) (27/04/57)	
			PMAH 11^e DLI		BPC (20/10/61)
			réformé avec heures		
18-1385	51-15385	../11/51	GAOA N°4		RD
		30/11/54	accidenté, en mission dans la région de Berguent, l'appareil s'écrase au		
			sol à dix kilomètres au sud de la localité. Le sous-lieutenant Gastinne, observateur, et le maréchal des		
			logis Confavreux, pilote, sont tués.		
			réformé avec heures		

18-1386	51-15386	../11/51	GAOA N°3	../11/52	(../06/53)	
			14° GALAT		(../03/63) (../04/63)	
			réformé avec heures			
18-1387	51-15387	../11/51	1^{er} PMAH/13° DI		11/01/60	
			endommagé à El Abiod par une tempête de vent.			
		11/01/60	retour d'Algérie			
		../12/62				
		05/04/65	GALAT N°7		20/03/67	
		21/06/65	AIA Clermont-Ferrand, annexe de Vichy			
			installation d'un poste radio TRAP 26, avec modification capot			
		20/03/67	ES .ALAT		22/07/68	
			ERGM Montauban	(03/01/69)		
		09/01/69	réformé avec heures			
18-1388	51-15388	../12/51	ES .ALAT			
		17/11/64	accidenté			
			671 CRALAT		(../02/65)	
		24/02/65	réformé avec heures			
18-1389	51-15389	../12/51	réformé avec heures			
18-1390	51-15390	../12/51	GAOA N°9		(../12/57)	
		11/05/55	GALAT N°9		30/07/58	
		30/07/58	Montauban	30/07/58		
			GALAT N°9		03/03/59	
		03/03/59	Montauban	03/03/59		
			8° GALAT			AHC
			GALAT N°2			
		13/04/64	ES .ALAT	13/04/64	27/08/65	
			ERM Valence		(20/06/66)	
		05/11/66	réformé avec heures			
18-1391	51-15391	../12/51	GAOA N°1			
			ES .ALAT		(../11/62)	
		09/12/64	AIA Clermont-Ferrand, annexe de Vichy			
			installation d'un poste radio TRAP 26, avec modification capot			
		26/06/67	Bruz			
			MAM Valence		(05/12/67)	
		01/12/67	retiré SMA			
		20/12/67	réformé avec heures			
18-1392	51-15392	../12/51	réformé avec heures			
18-1393	51-15393	../12/51	GAOA N°9	18/05/55		
			GAOA N°9		(22/09/57)	
		22/09/57	accidenté. Le Piper L-18C, n° 51-15393, du GAOA N°9, mis en place à			
			<i>l'aéro-club conventionné de Cannes et piloté par le maréchal des logis-chef de réserve Nicolas Georges,</i>			
			<i>se crashe en rade de Cannes et coule.</i>			
			réformé avec heures			
18-1394	51-15394	../12/51	GALAT N°4		(05/07/58)	
			GALAT N°3			CHC (27/06/60)
		../02/63	retour d'Algérie			
			5° GALAT			AQC (12/09/63)
		10/09/64	AIA Clermont-Ferrand, annexe de Vichy			
			installation d'un poste radio TRAP 26, avec modification capot			
			4° GALAT			
			ERGM Bruz	02/09/65	(27/01/69)	
		30/01/69	réformé avec heures			
18-1395	51-15395	../12/51	GAOA N°5		.. (24/02/54) (08/06/54)	
		12/08/54	accidenté, à 10 heures, à cent cinquante mètres de la plage de Gammouth.			
			<i>L'avion est détruit, l'équipage, le maréchal des logis Goupil, pilote, et Gabrièle, est blessé.</i>			
			réformé avec heures			



Piper L-18C n°51-15377/AUF du PMAH de la 5^e DB, en fin d'année 1962 (photo Yves Le Cossec).



5^e GALAT, Tarbes, entre le 4 et le 12 septembre 1963, Piper L-18C n° 18-1394/AQC (photo Castel via Marc Bonas).

18-1396	51-15396	../12/51	GAOA N°6	07/10/55		
		27/04/56	GAOA N°6		27/04/56	ED (24/04/56)
			PA/19° DI	27/04/56		ED
		01/07/58	GAOA N°3			QO (19/09/56) (12/06/57)
			2° PA/ZES	01/07/58		
			2° PA/ZES		(12/08/60)	BYZ
			EA .ALAT			AYY (../../62)
			Versailles		(02/02/64)	
			2° GALAT			AMB (23/08/64)
		23/08/64	accidenté			
		01/04/65	réformé avec heures			
18-1397	51-15397	../12/51	ES .ALAT			
			GAOA N°6			
			E-EAI			
			GALAT N°9			
		12/07/60	ES .ALAT			
		../05/61	GALAT N°9		../11/62	
		30/12/64	accidenté			
			ERM Valence		(20/06/66)	
		05/11/66	réformé avec heures			
18-1398	51-15398	../12/51	GALAT N°3			10A1 (26/01/59)
			GALAT N°3			CHL (01/02/60)
		../07/62	retour d'Algérie			
			GALAT N°8			
			GALAT N°7	09/11/64		
		06/10/65	AIA Clermont-Ferrand, annexe de Vichy			
			installation d'un poste radio TRAP 26, avec modification capot			
		21/07/67	MAM Valence		(05/12/67)	
		01/12/67	retiré SMA			
		20/12/67	réformé avec heures			
18-1399	51-15399	../12/51	2° PA/19° DI			ASG
			GH N°3		(09/09/57)	
			2° PA/19° DI		21/05/59	
		21/05/59	<i>accidenté à M'Sila. De violentes rafales de vent ainsi que des grêlons font tomber les tôles des bâtiments et détériorent sept appareils.</i>			
		../07/62	retour d'Algérie			
		28/01/63	E-EAT	28/01/63	23/08/65	
		17/11/64	AIA Clermont-Ferrand, annexe de Vichy			
			installation d'un poste radio TRAP 26, avec modification capot			
			ERGM Bruz		(10/11/67)	
		01/12/67	retiré SMA			
		22/11/67	réformé avec heures			
18-1400	51-15400	../12/51	GAOA N°6			
		13/03/54	<i>Détruit, au cours d'une mission effectuée au profit du 14° RIPC, au camp de Caylus, le Piper L-18C n° 51-15400, du GAOA N°6, est accidenté à Saint-Geniès, dans la commune de Cazals en Tarn-et-Garonne. Les deux occupants, le capitaine Georges Libra, observateur-pilote et l'aspirant de réserve Gérard Etienne trouvent la mort.</i>			
			réformé avec heures de vol			
18-1401	51-15401	../12/51	GAOA N°1			
			ES .ALAT			
			GALAT N°1			
		23/09/64	ES .ALAT	23/09/64	07/10/66	
			MAM Valence		(05/12/67)	
		01/12/67	retiré SMA			
		20/12/67	réformé avec heures			
18-1402	51-15402	../12/51	GAOA N°5			.. (21/10/55)
			PA/2° DIM			QO (31/05/57)
			PA/2° DIM			IH (06/06/57)
		31/08/57	PA/2° DIM	31/08/57		IH
					08/05/60	FMB
		08/05/60	<i>détruit lors d'un virage à très basse altitude au-dessus du PC, l'appareil heurte un véhicule avec l'aile et la roue gauche et termine sa course à terre sur le dos. Le pilote, le sergent-chef Michel Colin est gravement blessé. Son observateur, le lieutenant Alain Camez est blessé plus légèrement.</i>			
			réformé avec heures			

18-1403 51-15403 ../12/51 réformé avec heures

18-1404 51-15404 ../12/51
ES. ALAT
GAOA N°2
../06/58 envoi en Algérie
../08/60 retour d'Algérie
08/03/61 **E-EAT** 08/03/61 ../01/63
ES. ALAT 15/07/63 **BIU**
ERM Valence (20/06/66)
05/11/66 réformé avec heures

18-1405 51-15405 ../12/51
Tarbes 03/02/56 03/02/56
GAOA N°7 03/02/56 (21/03/56)
2° PA/21° DI 18/02/59 **AMB**
1^{er} PA/ZOO (28/10/59)
PMAH 21° DI **BUZ** (../../60) (20/09/61)
EA. ALAT **BBN** (14/07/62)
../10/62 *endommagé dans un hangar à Sidi-bel-Abbès par un légionnaire ivre.*
retour d'Algérie
GALAT N°9
8° GALAT
9° GALAT 02/01/64
11/12/64 AIA Clermont-Ferrand, annexe de Vichy
installation d'un poste radio TRAP 26, avec modification capot
Montauban
Bruz 12/11/65
Montauban 29/09/69 (27/04/70)
08/05/70 réformé avec heures

18-1406 51-15406 ../12/51
GAOA N°1 (11/02/55)
ES. ALAT
23/04/65 *accidenté*
671 CRALAT (22/05/65)
18/12/65 réformé avec heures

18-1407 51-15407 ../12/51
GAOA N°3 .. (05/07/56) (21/01/57)
PMAH 21° DI **BUV** (../../58) (../../60)
PMAH 21° DI **BUV** (20/09/61)
1^{er} PMAH/2° DIM (23/10/61) **BIA**
PA 2° DIM **IA** (16/03/62)
../10/62 retour d'Algérie
GALAT N°6
5° GALAT
6° GALAT
E-EAA 20/10/64
7° GALAT 18/12/64
28/09/95 AIA Clermont-Ferrand, annexe de Vichy
installation d'un poste radio TRAP 26, avec modification capot
25/04/67 **ES. ALAT** 25/04/67 30/09/69 **AKP** (23/03/68)
ERGM Montauban (../12/69)
29/12/69 réformé avec heures

18-1408 51-15408 ../12/51
GAOA N°5 (07/08/57)
../10/62 retour d'Algérie
2° GALAT 18/09/64 09/09/65
01/03/65 AIA Clermont-Ferrand, annexe de Vichy
installation d'un poste radio TRAP 26, avec modification capot
ERGM Bruz (27/01/69)
30/01/69 réformé avec heures

18-1409 51-15409 ../12/51
GAOA N°3 **QW** (18/11/56)
25/05/59 *accidenté*
../08/60 retour d'Algérie
CIS. ALAT
ES. ALAT 15/07/63
03/06/64 AIA Clermont-Ferrand, annexe de Vichy
installation d'un poste radio TRAP 26, avec modification capot
ERM Valence (20/06/66)
05/11/66 réformé avec heures

18-1410 51-15410 ../12/51
17/06/66 réformé avec heures



*Piper L-18C n°1396/AYY et 1518/AYW de l'EA.ALAT à Sidi-bel-Abbès en 1962.
La tranche de codes AYx correspond aux appareils destinés au cours CPAP (photo Yves Le Cossec).*



1^{er} PMAH de la 21^e DI, en 1960. Au premier plan, le Piper L-18C n°18-1405/BUZ (photo Robert Cortès).



Batna, 1958. Piper L-18C n° 18-1407/BUV, du PA de la 21^e DI (photo Alain Schlauder).



Piper L-18C n° 18-1407/BIA du 1^{er} PMAH de la 2^e DIM, à Guelma, en 1961. De gauche à droite, l'adjudant Jimes, chef-mécanicien, le maréchal des logis-chef Villevieille, le maréchal des logis Bardusco et le maréchal des logis-chef Lemagny (photo Gérard Godot).

18-1411	51-15411	../12/51	ES .ALAT			AJY (../03/60)
			1^{er} GALAT			
			ES .ALAT	14/02/63		
			MAM Valence		(05/12/67)	
		01/12/67	retiré SMA			
		20/12/67	réformé avec heures			
18-1412	51-15412	../12/51	1^{er} PMAH 13^e DI			(../01/61)
			ES .ALAT			AYV (../01/62)
		08/02/63	retour d'Algérie			
			14^e GALAT			(../02/63)
			1^{er} GALAT	*14/02/63		(../02/63)
		22/09/64	AIA Clermont-Ferrand, annexe de Vichy			
			installation d'un poste radio TRAP 26, avec modification capot			
			ERM Valence		(20/06/66)	
		05/11/66	réformé avec heures			
18-1413	51-15413	../12/51	GAOA N°3	../02/53	(../06/53)	(02/08/55)
		02/08/55	accidenté, atterrissage forcé dans la région du djebel Rheliss.			
			GAOA N°5			(01/08/57)
			GALAT N°5	15/08/57		(30/09/57)
			Retour de Tunisie			
			GALAT N°1			AOD (02/04/62)
		11/03/64	ES .ALAT	11/03/64	27/08/65	
			ERM Valence		(20/06/66)	
		05/11/66	réformé avec heures			
18-1414	51-15414	../12/51	GAOA N°5		.. (23/02/54)	
			EA .ALAT		(25/11/61)	AYL (../01/62)
		../10/62	retour d'Algérie			
			ES .ALAT	*12/11/62		
		31/03/65	9^e GALAT	31/03/65	30/06/68	ATC (../06/65)
		09/06/65	AIA Clermont-Ferrand, annexe de Vichy			
			installation d'un poste radio TRAP 26, avec modification capot			
		01/07/68	7^e GALAT	01/07/68	27/08/68	
		23/08/68	ES .ALAT	28/08/68		
		02/10/68	Montauban	02/10/68		(../12/69)
		29/12/69	réformé avec heures			
18-1415	51-15415	../12/51	2^e PA/2^e DIM		15/11/61	CEG
		15/11/61	674 CRALAT	15/11/61	VP 450 heures	
			2^e PA/2^e DIM			CEG *C
		../07/62	retour d'Algérie			
			GALAT N°9			
			8^e GALAT			
			6^e GALAT	15/11/63		
			ES .ALAT	18/04/64		
		15/09/64	AIA Clermont-Ferrand, annexe de Vichy			
			installation d'un poste radio TRAP 26, avec modification capot			
		01/08/68	Montauban	01/08/68		(03/01/69)
		09/01/69	réformé avec heures			
18-1416	51-15416	../12/51	GAOA N°6	13/12/55		AC Bordeaux
			Tarbes	12/07/56	20/09/56	
		20/09/56	GAOA N°6	20/09/56		
			Montauban	05/11/56		
			GAOA N°6	05/11/56		AC Poitou (07/11)
			Tarbes	02/05/57	18/05/57	
			GAOA N°6	18/05/57		AC Poitou
		12/02/58	AIA Aulnat	12/02/58		
		01/08/58	GALAT N°7	01/08/58		(08/03/59)
			1^{er} PMAH/2^e DIM			BIC (../05/60) (../08/60)
			PMAH 11^e DLI			BPB (23/08/61)
			réformé avec heures			
18-1417	51-15417	../12/51	GAOA N°7	(21/12/54) (19/01/56)		D1P1
			GALAT N°7	16/05/58	(01/06/58)	
			GALAT N°1			
			6^e GALAT			
		19/03/63	ES .ALAT	19/03/63	27/08/65	
			ERM Valence		(20/06/66)	
		05/11/66	réformé avec heures			

18-1418	51-15418	../12/51	GAOA N°8			AC Dinan
		19/03/55	envoi en Algérie			
		../06/58	674 CRALAT		05/12/59	
		05/12/59	1^{er} PA/2^e DIM	05/12/59	20/12/59	BIC
		20/12/59	674 CRALAT	20/12/59	23/12/59	
		23/12/59	1^{er} PA/2^e DIM	23/12/59		BIC (../09/60) (../11/60)
			PA 2^e DIM			IC (16/03/62)
		../10/62	retour d'Algérie			
			Bruz			
		11/09/64	2^e GALAT	11/09/64		
		08/02/65	AIA Clermont-Ferrand, annexe de Vichy			
			installation d'un poste radio TRAP 26, avec modification capot			
			Bruz	05/08/65		
		29/05/67	E-EAABC	29/05/67		
		29/06/67	accidenté			
			E-EAABC		27/02/68	CBR
		13/03/68	ERGM Bruz	13/03/68	(27/01/69)	
		30/01/69	réformé avec heures			
18-1419	51-15419	../12/51	ES .ALAT			
			GALAT N°7			
			ES .ALAT			
		17/04/64	Versailles	17/04/64	28/07/64	
		28/07/64	ES .ALAT	28/07/64		
		15/02/65	accidenté à l'atterrissage			
			671 CRALAT	16/12/65	(04/02/66)	
		19/04/66	réformé avec heures			
18-1420	51-15420	../12/51	GAOA N°4		(../../53)	
		07/12/53	accidenté à Rabat			
		08/12/55	GM/GAOA N°6	08/12/55	../02/56	EH
			PA 7^e DMR			BJA *N
			PA 7^e DMR			BJI (../../58)
		../09/62	retour d'Algérie			
			GALAT N°8			
			3^e GALAT			
		26/10/64	GALDIV 7	26/10/64	27/08/65	
			ERM Valence		(20/06/66)	
		05/11/66	réformé avec heures			
18-1421	51-15421	../12/51	GM/GAOA N°9	09/12/55	08/05/56	HH
		09/12/55	PA/27^e DIA	08/05/56		HO (../07/56)
		08/05/56	retour d'Algérie			
			ES .ALAT		(26/05/58)	
		26/05/58	accidenté au 3 ^e échelon, au sol par la tempête.			
			ES .ALAT	(24/07/61)	(../03/63)	BCH
		24/12/68	MAM Valence	24/12/68	(30/01/69)	
		21/03/69	réformé avec heures			
18-1422	51-15422	../12/51	GAOA N°8	04/04/55		AC Brest
		04/04/55	Montauban		08/09/58	
		08/09/58	GALAT N°9	08/09/58		
		27/08/59	E-EAABC	27/08/59	05/01/61	
			GE-ALAT			
			1^{er} GALAT		(../01/63)	
		20/11/64	AIA Clermont-Ferrand, annexe de Vichy			
			installation d'un poste radio TRAP 26, avec modification capot			
			GALAT N°1			AFK (09/06/65)
		18/08/65	ERM Valence	18/08/65	(20/06/66)	
		05/11/66	réformé avec heures			
18-1423	51-15423	../12/51	GAOA N°5			ASU
			ES .ALAT			AYR (../01/62)
		../02/63	retour d'Algérie			
			Montauban			
			6^e GALAT			
			7^e GALAT	28/05/64		ASK
		08/02/65	accidenté au décollage sur le terrain de Dijon-Darois			
		08/02/65	AIA Clermont-Ferrand, annexe de Vichy			
			installation d'un poste radio TRAP 26, avec modification capot			
		18/07/68	ES .ALAT	18/07/68	03/04/70	
			ERGM Montauban	(27/04/70)		
		08/05/70	réformé avec heures			



1^{er} PMAH de la 2^e DIM, L-18C n° 1418/BIC, à Bône en 1961, le maréchal des logis-chef Lehn, pilote, prend la pose (photo Gérard Godot).



PA de la 7^e DMR, à La Réghaïa en 1958, L-18C n° 18/1420/BJI (photo André Kraether).



Piper L-18 n° 18-1420/BJA du PA de la 7^e DMR (photo Jacques Jaloux).



Devant le Piper n°18-1423/ASU du GAOA N°5, Simon et Boussetat (photo X, via Michel Salmon).

18-1424 51-15424 ../12/51
GAOA N°3 ../02/53 (../06/53)
réformé avec heures

18-1425 51-15425 ../12/51
Tarbes 18/07/54
GAOA N°8 18/07/54
GAOA N°9 12/05/55
12/05/55 *Le Piper L-18C n° 51-15425, du GAOA N°9, s'écrase. Le pilote, l'adjudant-
chef Jean Douche, et le passager l'EOA Claude Mesnard de l'ESMIA sont tués.*
GALAT N°5 28/06/58
28/06/58 *accident au 4^e échelon*
réformé avec heures

18-1426 51-15426 ../01/52
10/02/53 **GAOA N°4**
accident à Guercif.
GALAT N°3 (17/11/58)
17/11/58 *détruit. Le lieutenant Jean-Didier Belot, observateur en stage, venant du
PA de la 27^e DIA, et son pilote, le maréchal des logis Luc Balestie percutent près de Marengo et
périssent carbonisés.*
EA .ALAT **BBQ** (../../61)
réformé avec heures

18-1427 51-15427 ../01/52
../10/52 **GAOA N°3** ../10/52 (../06/53) (16/04/55)
GAOA N°3 **QE** (01/08/56)
ES .ALAT **ALX** (../12/59)
Montauban
Bruz
ES .ALAT
11/09/64 Versailles 11/09/64
23/11/65 ERGM Bruz 23/11/65 (27/01/69)
30/01/69 réformé avec heures

18-1428 51-15428 ../01/52
01/08/58 **GALAT N°7** 01/08/58
GALAT N°6
15/07/63 **ES .ALAT** 15/07/63 27/08/65
ERM Valence (20/06/66)
05/11/66 réformé avec heures

18-1429 51-15429 ../01/52
23/06/56 **PA/27^e DIA** 23/06/56 **HT** (../03/57)
PA/27^e DIA **QG** (08/06/57) (15/11/57)
2^e PMAH/RG (07/11/61) **BWZ**
../09/62 retour d'Algérie
02/01/63 **3^e GALAT** 02/01/63 19/10/65
05/12/64 AIA Clermont-Ferrand, annexe de Vichy
installation d'un poste radio TRAP 26, avec modification capot
26/07/65 **ES .ALAT** 26/07/65
22/10/65 ERGM Bruz 22/10/65 (10/11/67)
01/12/67 retiré SMA
22/11/67 réformé avec heures

18-1430 51-15430 ../01/52
CIS .ALAT **BHQ**
CIS .ALAT **BHT** (04/04/62)
Bruz
ES .ALAT **CTN** (18/11/63) (06/05/64)
21/11/64 **ES .ALAT** *21/11/64 31/08/65
ERM Valence (20/06/66)
05/11/66 réformé avec heures
préservé au Musée de l'Air

18-1431	51-15431	../01/52	GM/GAOA N°9			HA (16/07/55)	
		09/06/54	GAOA N°9	09/06/54	../03/56	HA	
			PA 14° DI		31/05/57	EZ	
		31/05/57	Sétif	31/05/57			
		01/07/58	2° PA/ZES	01/07/58		(03/10/58)	
			PMAH 25° DP		20/11/60	BPC (29/08/60)	
		20/11/60	accidenté au 4° échelon à Batna.				
		../09/62	2° PA/2° DIM		(../05/62)		
			retour d'Algérie				
			GALAT N°9				
			8° GALAT				
		02/01/66	9° GALAT	02/01/64			
		15/10/64	AIA Clermont-Ferrand, annexe de Vichy				
			installation d'un poste radio TRAP 26, avec modification capot				
			7° GALAT	06/04/65	30/08/65		
			ERM Valence		(20/06/66)		
		05/11/66	réformé avec heures				
18-1432	51-15432	../01/52	GAOA N°1		(09/10/54)	(31/03/57)	
		27/03/58	GALAT N°7	27/03/58			
			Versailles				
			GALAT N°7		(24/02/61)		
			Bruz				
		10/07/63	ES .ALAT	10/07/63			
		31/08/65	ERM Valence	31/08/65	(20/06/66)		
		05/11/66	réformé avec heures				
18-1433	51-15433	../01/52	GAOA N°9	05/05/55			
			GALAT N°3			ANW (31/08/58)	
		../09/62	retour d'Algérie				
			Bruz				
		22/12/62	E-EAABC	22/12/62	24/08/65	CBV	
			ERM Valence		(20/06/66)		
		05/11/66	réformé avec heures				
18-1434	51-15434	../12/51	réformé avec heures				
18-1435	51-15435	../12/51	GAOA N°7		(22/04/55)	(19/01/56)	
		10/01/58	GALAT N°7	10/01/58			
			GAOA N°2				
		../06/58	envoi en Algérie				
			GALAT N°3			CHC (11/03/59)	
		../07/60	retour d'Algérie				
			GALAT N°2				
			Versailles				
			Montauban				
		22/09/61	ESAM	22/09/61	../08/65		
		07/09/65	ERM Valence	07/09/65	(20/06/66)		
		05/11/66	réformé avec heures				
18-1436	51-15436	../12/51	ES .ALAT				
			Versailles				
		26/01/63	ES .ALAT	26/01/63	01/08/67		
		26/05/65	AIA Clermont-Ferrand, annexe de Vichy				
			installation d'un poste radio TRAP 26, avec modification capot				
			ERGM Bruz		(10/11/67)		
		07/05/68	réformé avec heures				
18-1437	51-15437	../12/51	réformé avec heures				
18-1438	51-15438	../12/51	PA 5° DB			U-E (../../56)	
			ES .ALAT		(11/04/58)		
		10/04/58	<i>détruit lors d'une mission de navigation à basse altitude, l'appareil s'écrase après avoir heurté la cime d'un arbre. Le lieutenant André Rogues, élève observateur, et le sergent-chef Jean-Marie Marty, pilote, périssent dans l'incendie qui résulte de ce crash.</i>				
			réformé avec heures				
18-1439	51-15439	../12/51	GAOA N°9	13/04/55			
		13/04/55	1^{er} PMAH/2° DIM			BIC (../../59)	
			réformé avec heures				



L-18 n° 18-1439/BIC, du 1^{er} PA de la 2^e DIM, à Guelma en 1959 (photo Marcel Fluet via Alain Crosnier).



Nédroma en 1956, le L-18C n°18-1438/U-E du PA de la 5^e DB, devant un T-6 de l'EALA 2/71 (photo André Bagard).

18-1440 51-15440 ../12/51
09/06/54 **GAOA N°9** 09/06/54
03/06/55 **PA/10° DP** 03/06/55 (08/01/58)
2° PA/21° DI (17/04/59)
PMAH 25° DP **BPx** (08/07/60)
PMAH 25° DP **BPB** (09/02/61)
PMAH 19° DI (24/11/61) **BNE**
retour d'Algérie
14/02/64 **2° GALAT** 14/02/64
14/04/64 *Accidenté à Konz. Ses deux occupants, le lieutenant Alain Dervin, pilote,*
et Jean-Claude Suzzoni, observateur, sont tués.
réformé avec heures

18-1441 51-15441 ../12/51
réformé avec heures

18-1442 51-15442 ../01/52
15/05/54 **GAOA N°9** 15/05/54
GAOA N°9 (../12/57)
Montauban 08/08/58
08/08/58 **GALAT N°9** 08/08/58 09/12/59
Montauban 09/12/59
réformé avec heures

18-1443 51-15443 ../01/52
réformé avec heures

18-1444 51-15444 ../01/52
CIS .ALAT
GALAT N°7 (24/02/61)
ES .ALAT
19/02/54 Versailles 19/02/64
28/01/65 **ES .ALAT** 28/01/65 01/10/67
ERGM Montauban (03/01/69)
09/01/69 réformé avec heures

18-1445 51-15445 ../01/52
GAOA N°1 (26/11/55)
PA/2° DIM **OF** (01/04/56)
../09/62 retour d'Algérie
15/07/63 **ES .ALAT** 15/07/63 (27/09/63)
27/09/63 *accidenté au 4° échelon à Herm.*
Versailles
Bruz
02/05/65 **9° GALAT** 02/05/65 26/08/65
07/07/65 AIA Clermont-Ferrand, annexe de Vichy
installation d'un poste radio TRAP 26, avec modification capot
ES .ALAT 16/01/67 25/03/70
ERGM Montauban (27/04/70)
08/05/70 réformé avec heures

18-1446 51-15446 ../01/52
04/09/54 **GAOA N°6** 04/09/54
GAOA N°3 .. (26/04/57)
../02/62 retour d'Algérie
14° GALAT (../02/63)
6° GALAT
Versailles
Bruz
20/07/65 AIA Clermont-Ferrand, annexe de Vichy
installation d'un poste radio TRAP 26, avec modification capot
07/07/67 Montauban 07/07/67 (03/01/69)
09/01/69 réformé avec heures

18-1447 51-15447 ../01/52
ES .ALAT
29/01/60 Versailles 29/01/60
ES .ALAT
GALAT N°7
Bruz
Versailles
19/03/64 **ES .ALAT** 19/03/64 21/07/67
Montauban (03/01/69)
09/01/69 réformé avec heures

18-1448	51-15448	../01/52	ES. ALAT	(../01/62)		
			Bruz			
		22/01/65	E-EAABC	22/01/65	06/10/66	
			MAM Valence		(04/06/68)	
		25/06/68	réformé avec heures			
18-1449	51-15449	../01/52	ES. ALAT	(../10/58)		
			ES. ALAT		BCG (01/07/60)	
		01/07/60	<i>accidenté au 3^e échelon. Accrochage au sol, à Dax, avec L-18 n°1596/BCS.</i>			
		23/06/66			AC Centre Europe	
		26/06/66	<i>accidenté</i>			
			Versailles	(01/08/66)		
		24/11/66	réformé avec heures			
18-1450	51-15450	../01/52	GAOA N°1	(26/10/54) (24/08/55)		
		../02/63	retour d'Algérie			
			Montauban			
		14/02/63	6^e GALAT	14/02/63		
		11/05/64	7^e GALAT	11/05/64	15/03/65	
		15/03/65	AIA Clermont-Ferrand, annexe de Vichy			
			installation d'un poste radio TRAP 26, avec modification capot			
		06/04/65	9^e GALAT	06/04/65	29/06/67	ATE (../02/67)
			ERGM Bruz		(10/11/67)	
		07/05/68	réformé avec heures			
18-1451	51-15451	../01/52	GAOA N°1	14/04/55	(26/11/54)	
		14/04/55	Mayence	14/04/55		
			ES. ALAT			
		04/08/59	GALAT N°7	04/08/59		
		17/09/62	Versailles	17/09/62	11/03/66	
		10/08/66				AC Centre Europe
		24/04/67				AC Versailles
			ERGM Bruz	27/06/67	(10/11/67)	
		07/05/68	réformé avec heures			
18-1452	51-15452	../01/52	PA 9^e DI	(22/10/56)	02/08/57	AUS
		02/08/57	PA 14^e DI	02/08/57		
			1^{er} PA/ZOO		(14/03/59)	
		../08/62	retour d'Algérie			
			21^e DI Mulhouse			
			GALAT N°7		(13/09/61)	AFE
		05/09/62	GALAT N°6	05/09/62		
		17/01/64	GALDIV 3	17/01/64		
		21/02/64	6^e GALAT	21/02/64		
		07/05/65	AIA Clermont-Ferrand, annexe de Vichy			
			installation d'un poste radio TRAP 26, avec modification capot			
		31/08/65	ERM Valence	31/08/65	(20/06/66)	
		05/11/66	réformé avec heures			
18-1453	51-15453	../01/52	GAOA N°9	13/01/54	23/08/54	
		13/01/54	Tarbes	24/08/54		
		24/08/54	GAOA N°9		(03/11/54) (../06/55)	
			PMAH 21^e DI	26/05/59		
		26/05/59	<i>accidenté au 4^e échelon</i>			
			2^e PA/12^e DI		01/12/59	
		01/12/59	<i>détruit par une rafale de vent sur le parking d'Ain-Séfra.</i>			
			réformé avec heures			
18-1454	51-15454	../01/52	GALAT N°7		15/03/58	
		15/03/58	AIA Cl Fd	15/03/58		
			GALAT N°8		(14/08/58)	(18/06/60)
			671 CRALAT		(18/11/64)	
		24/02/65	réformé avec heures			

18-1455	51-15455	../01/52	ES. ALAT		
	181455731		GALAT N°7	29/04/58	AFB
	530.000.000		CERALAT Lille	28/03/59	
		28/03/59	accidenté au 4 ^e échelon		
		02/04/59	accidenté		
			Versailles		
		10/04/59	GALAT N°7	10/04/59	10/04/59
			Montauban		
			Versailles		
			8^e GALAT		
			Bruz		
		10/07/63	ES. ALAT	10/07/63	
		31/08/65	ERM Valence	31/08/65	(20/06/66)
		05/11/66	réformé avec heures		
18-1456	51-15456	../01/52	ES. ALAT	(15/03/62)	
		15/03/62	accidenté au 3 ^e échelon lors de son atterrissage à Itxassou.		
			réformé avec heures		
18-1457	51-15457	../01/52			
			réformé avec heures		
18-1458	51-15458	../01/52	ES. ALAT	(../11/58) (../12/58)	
			réformé avec heures		
18-1459	51-15459	../01/52	GAOA N°1		OK (19/01/56)
			ERGM	26/03/59	
		26/03/59	1^{er} PMAH/2^e DIM	26/03/59	BIA
		15/12/59	674 CRALAT	15/12/59	
			1^{er} PMAH/2^e DIM		BIA (../05/60) (../07/60)
			671 CRALAT	(04/03/65)	
		01/04/65	réformé avec heures		
18-1460	51-15460	../01/52	14^e GALAT	(../03/63) (../04/63)	
		../03/64	retour d'Algérie		
		26/03/64	6^e GALAT	26/03/64	
			AIA Clermont-Ferrand, annexe de Vichy		
			installation d'un poste radio TRAP 26, avec modification capot		
			Bruz		
		18/09/65	GALDIV 8	18/09/65	
		08/10/65	GALDIV 7	08/10/65	21/07/67
			MAM Valence	(04/06/68)	
		25/06/68	réformé avec heures		
18-1461	51-15461	../01/52	ES. ALAT		
			Montauban		
			ES. ALAT Finthen		AID (23/04/58) (03/02/59)
			Versailles		
			GALAT N°7	(01/06/58)	
			Bruz		
		15/07/63	ES. ALAT	15/07/63	
		14/09/65	accidenté à l'atterrissage		
		21/07/67	Montauban	21/07/67	(03/01/69)
		09/01/69	réformé avec heures		
18-1462	51-15462	../01/52	ES. ALAT	(08/08/58)	
		08/08/58	accidenté à Saint-Vincent de Tyrosse.		
			ES. ALAT		AJP (../03/60)
			GALDIV 7	(21/08/62)	
			réformé avec heures		

18-1463	51-15463	../01/52	PA 9^e DI	(27/07/56)	AUR
			PMAH 19^e DI	12/03/59	
		12/03/59	accidenté au 4 ^e échelon		
			1^{er} PA/ZOS		BXG (.../.../60) (.../.../61)
			PMAH 27^e DIA		BQG (07/02/62)
		../07/62	retour d'Algérie		
			Bruz		
		14/02/63	1^{er} GALAT	14/02/63	
		14/03/63	2^e GALAT	14/03/63	
		13/01/65	AIA Clermont-Ferrand, annexe de Vichy		
			installation d'un poste radio TRAP 26, avec modification capot		
			Bruz	09/09/65	
		08/10/65	GALDIV 7	08/10/65	02/05/67
			MAM Valence		(04/06/68)
		25/06/68	réformé avec heures		
18-1464	51-15464	../01/52	réformé avec heures		
18-1465	51-15465	../01/52	GAOA N°1	(04/10/54)	(02/09/55)
			GAOA N°3		QS (17/04/57)
			GALAT N°3		ANV (19/01/59)
			GALAT N°3	22/07/60	CHB (17/09/59)
		2/07/60	CRALAT	22/07/60	
			2^e PMAH-RG		BWZ
		../07/62	retour d'Algérie		
			Bruz		
		17/11/62	E-EAI	17/11/62	
		04/08/65	ERM Valence	04/08/65	(20/06/66)
		05/11/66	réformé avec heures		
18-1466	51-15466	../01/52	ES .ALAT		
			Versailles		
		20/04/60	E-EAABC	20/04/60	12/12/62
			Bruz		
			ES .ALAT		
			Versailles		
		30/10/64	Montauban	30/10/64	
		06/01/65	E-EAA	06/01/65	
		23/03/70	Montauban	23/03/70	(27/04/70)
		08/05/70	réformé avec heures		
18-1467	51-15467	../01/52	réformé avec heures		
18-1468	51-15468	../01/52	GAOA N°9	13/01/54	29/09/54
		13/01/54	Tarbes	29/09/54	02/10/54
		29/09/54	GAOA N°9	02/10/54	31/03/56
		02/10/54	PA/GPI	01/04/56	31/07/56
		01/04/56	PA 10^e DP	01/08/56	(04/08/56) (21/12/56)
		01/08/56	PA 2^e DIM		IA (31/05/57)
			1^{er} PMAH/2^e DIM	26/03/59	
		26/03/59	674 CRALAT	26/03/59	
			2^e PA/21^e DI	18/11/59	AMC
		18/11/59	accidenté		
			réformé avec heures		
18-1469	51-15469	../01/52	réformé avec heures		
18-1470	51-15470	../01/52	GAOA N°7	(09/04/53)	(17/12/55)
			GALAT N°7	(01/06/58)	
			Montauban		
			CIS .ALAT		
			Montauban		
			Versailles		
			GALAT N°9		
		12/11/62	Bruz	12/11/62	
		12/07/63	ES .ALAT	12/07/63	31/08/65
			ERM Valence		(20/06/66)
		05/11/66	réformé avec heures		
			C'est l'unique appareil équipé de radio en version 1		



Piper L-18C n°18-1461/AID le 23 avril 1958 du côté de Finthen. Il s'agit d'une version à train escamotable, spécialement mise au point par Jacques Scellos et Yves Le Bec (photo ES.ALAT, via Yves Le Bec).



Stéphane Agopian posant devant le Piper L-18C n° 18-1463/UR, du PA de la 9^e DI (photo Stéphane Agopian).



Le même appareil, quelques années plus tard, en 1960, au 1^{er} PA ZOS, à Colomb-Béchar, cette fois, c'est le maréchal des logis Bonhomme qui pose devant le L-18C n° 18-1463/BXG (photo François Malnoy).



2^e PMAH RG à Khenchela, en février 1962, le L-18C n°18-1465/BWZ (photo Bertrand Lassalle).

18-1471	51-15471	../01/52							
									réformé avec heures
18-1472	51-15472	../01/52							
		../07/60							GAOA N°5 .. (17/04/57) (23/06/57)
									retour d'Algérie
		../04/61							GALAT N°2 Montauban
									envoi en Algérie
		../02/63							ES .ALAT AYK (../01/62)
		14/02/63							retour d'Algérie
		04/08/65							6° GALAT 14/02/63
		30/01/69							ERGM Bruz 04/08/65 (27/01/69)
									réformé avec heures
18-1473	51-15473	../01/52							
									PA/5° DB (../06/56) (../02/57)
									réformé avec heures
18-1474	51-15474	../01/52							
									AIA Aulnat 19/12/56
	181474731	19/12/56							GAOA N°7 19/12/56
	530.000.000	03/12/58							GALAT N°7 03/12/58
									Montauban
									ES .ALAT AIT (../07/60)
									Versailles
									Bruz
		08/05/67							E-EAA 08/05/67
		23/03/70							Montauban 23/03/70 (27/04/70)
		08/05/70							réformé avec heures
18-1475	51-15475	../01/52							
		../06/60							retour d'Algérie
									Montauban
		02/12/60							E-EAABC 02/12/60 17/12/62
									Bruz
									ES .ALAT BIJ
									Versailles
		30/10/64							Montauban 30/10/64
		15/12/64							Bruz 15/12/64
		31/01/68							Versailles 31/01/68
									réformé avec heures
18-1476	51-15476	../01/52							
									ES .ALAT
									CIS .ALAT
									Versailles
									Montauban
		10/01/62							ES .ALAT 10/01/62
		27/04/65							AIA Clermont-Ferrand, annexe de Vichy
									installation d'un poste radio TRAP 26, avec modification capot
		31/08/65							ERM Valence 31/08/65 (20/06/66)
		05/11/66							réformé avec heures
18-1477	51-15477	../01/52							
									ES .ALAT
									Montauban
									ES .ALAT AJU (../04/60)
									Versailles
									Bruz
									Valence
		31/05/66							E-EAA 31/05/66 28/07/67
									MAM Valence (04/06/68)
		25/06/68							réformé avec heures
18-1478	51-15478	../01/52							
									ES .ALAT
									Montauban
									ES .ALAT
									Versailles
		24/01/63							Bruz 24/01/63
		15/07/63							ES .ALAT 15/07/63 23/05/66
									MAM Valence (30/01/69)
		21/03/69							réformé avec heures



ES.ALAT, Dax, Piper L-18C n°18-1475/BIJ (Photo Bernard Picot).

18-1479	51-15479	../01/52	Tarbes		11/10/54	
		11/10/54	GAOA N°8	11/10/54		
		29/12/54	GAOA N°7	29/12/54	(17/01/55)	
			AC Lille	17/01/55		
			Sétif		31/05/57	
		31/05/57	PA 14° DI	31/05/57		AEV
		../09/62	retour d'Algérie			
			3° PMAH Dinan	14/09/62		
		21/09/62	3° GALAT	21/09/62		AGE (17/05/63)
		12/02/65	AIA Clermont-Ferrand, annexe de Vichy			
			installation d'un poste radio TRAP 26, avec modification capot			
		01/09/65	ERM Valence	01/09/65	(20/06/66)	
		05/11/66	réformé avec heures			
18-1480	51-15480	../01/52	ES .ALAT			
			Montauban			
			ES .ALAT			AJD (../06/60) (../07/60)
			Versailles			
			Bruz			
		23/11/64	ES .ALAT	23/11/64	19/01/67	
		26/01/67	Valence	26/01/67		
		02/02/67	E-EAABC	02/02/67	08/11/67	
			MAM Valence		(04/06/68)	*N
		25/06/68	réformé avec heures			
18-1481	51-15481	../01/52	GAOA N°5			SP (06/11/56)
		06/11/56	accidenté opérant à Djebel Taferma, dans le secteur de Gafsa, est touché			
			par une balle blessant l'observateur, l'aspirant Cadars.			
			GALAT N°5		(../10/58)	
			2° PA/19° DI			SB (../../59)
		25/02/63	accidenté			
		../02/63	retour d'Algérie			
			Versailles			
			Bruz	28/04/64		
		22/07/65	AIA Clermont-Ferrand, annexe de Vichy			
			installation d'un poste radio TRAP 26, avec modification capot			
		05/05/65	7° GALAT	05/05/65	06/10/65	
			Bruz			
		01/02/67	E-EAABC	01/02/67	16/11/67	
			ERGM Bruz		(10/11/67)	
		07/05/68	réformé avec heures			
18-1482	51-15482	../01/52	ES .ALAT			
			Montauban			
			ES .ALAT		(../11/58)	AJX (../12/59)
			Versailles			
			Bruz			
		23/11/64	ES .ALAT	23/11/64	07/10/66	
			MAM Valence		(30/01/69)	
		21/03/69	réformé avec heures			
18-1483	51-15483	../01/52	ES .ALAT			AJF (../11/59) (22/07/60)
		22/07/60	accidenté au 4° échelon.			
			671 CRALAT		(04/03/65)	
		01/04/65	réformé avec heures			
18-1484	51-15484	../01/52	GAOA N°6	04/09/54		
		04/09/54	ES .ALAT			
			Montauban			
			ES .ALAT		25/05/60	ALZ
		25/05/60	accidenté au 4° échelon. L'avion passe sur le dos lors d'un exercice de			
			<i>poser en campagne.</i>			
			ES .ALAT			ALZ (../06/60)
			Versailles			
		07/10/63	ES .ALAT	07/10/63		ALZ
		05/07/67	Montauban	05/07/67	(03/01/69)	
		09/01/69	réformé avec heures			
18-1485	51-15485	../01/52	GAOA N°9	01/03/54		
		01/03/54	GALAT N°9		10/04/62	AHG
			détruit à l'atterrissage à Avignon-Pujault. pilote indemne.			
		10/04/62	réformé avec heures			



PMAH de la 14^e DI à El-Milia, début 1957, L-18C avec l'immatriculation du GAOA N°6 AEV/18-1479 (photo Gérard Contard).

18-1486 51-15486 ../01/52
ES. ALAT (26/05/58)
26/05/58 *accidenté au 3^e échelon, au sol par la tempête.*
ES. ALAT (13/04/62)
13/04/62 *accidenté au 3^e échelon, au décollage de Saillagouse.*
réformé avec heures

18-1487 51-15487 ../01/52
GAOA N°4 (12/01/53)
GAOA N°5 **SH**
12/03/56 *Détruit lors d'un accident dans le massif Matmata à l'ouest de Medenine.*
La canalisation d'essence touchée par balle est coupée. Le maréchal des logis Bernard Leroy, pilote, et
le sous-lieutenant Roger Mares, observateur, font un atterrissage forcé près d'un groupe
d'automitrailleuses. Après récupération des postes de radio, l'appareil, irrécupérable, est incendié.
réformé avec heures

18-1488 51-15488 ../01/52
réformé avec heures

18-1489 51-15489 ../01/52
GAOA N°5 .. (21/10/55)
IAI Blida 04/08/56
04/08/56 **PA 10^e DP** 04/08/56
14/05/57 **PA 14^e DI** 14/05/57 17/07/57 **ET**
PMAH 19^e DI **BNH** (01/01/60)
en instance de réforme en mars 1960
../04/60 *réformé avec heures*

18-1490 51-15490 ../01/52
réformé avec heures

18-1491 51-15491 ../01/52
ES. ALAT (18/10/57)
18/10/57 *accidenté au 3^e échelon. Train détérioré à Peyrehorade.*
ES. ALAT **AJE** (../05/60) (../06/60)
1^{er} PMAH/20^e DI **BOL** (27/05/62)
ES. ALAT
Versailles
GALAT N°9
11/03/65 **ES. ALAT** 11/03/65 26/06/67
ERGM Bruz (10/11/67)
07/05/68 *réformé avec heures*

18-1492 51-15492 ../01/52
ES. ALAT 19/04/59 **AJL**
19/04/59 *détruit au sol par une tempête à Saillagouse*
réformé avec heures

18-1493 51-15493 ../01/52
PA/27^e DIA **HU** (../03/57)
PA/27^e DIA **QH** (08/07/57) (15/11/57)
réformé avec heures

18-1494 51-15494 ../01/52
réformé avec heures

18-1495 51-15495 ../01/52
05/01/61 **E-EAABC** 05/01/61 12/12/62
réformé avec heures

18-1496 51-15496 ../01/52
GAOA N°1
24/09/52 *accidenté à La Longerine, Meymac, en Corrèze, le pilote, l'adjudant-chef*
Vezzoli est blessé.
réformé avec heures



Piper L-18C n°18-1489/BNH, du PMAH de la 19^e DI, le 1^{er} janvier 1960 à Sétif (photo Bernard Chenel).



Claude Lobstein posant devant un Piper du PA de la 20^e DI à Berrouaghia en 1960 (photo Claude Lobstein).

18-1497	51-15497	../01/52			
		07/02/56	GAOA N°8	07/02/56	
		02/11/59	GAOA N°7	07/02/56	(21/03/56)
		../07/62	PMAH 21^e DI		02/11/59
		14/02/63	<i>endommagé sur le parking du peloton à Batna. Une rafale de vent projetée</i>		
			retour d'Algérie		
			1^{er} GALAT	14/02/63	(../01/63)
			AIA Clermont-Ferrand, annexe de Vichy		
			installation d'un poste radio TRAP 26, avec modification capot		
		03/08/65	Versailles	03/08/65	
		04/10/66			AC Interallié
		24/04/67			AC Monet Versailles
		27/06/67	ERGM Bruz	27/06/67	(10/11/67)
		07/05/68	réformé avec heures		
18-1498	51-15498	../01/52	PA/5^e DB		(../06/56) (../02/57)
			réformé avec heures		
18-1499	51-15499	../01/52	PA/5^e DB	(../06/56)	(../03/57)
			3^e PA/ZES		COA (17/04/62)
		../08/62	retour d'Algérie		
		05/09/62	GALAT N°6	05/09/62	
		21/10/63	Versailles	21/10/63	
		19/03/64	Bruz	19/03/64	
		27/01/65	9^e GALAT	27/01/65	(30/01/65)
		30/01/65	<i>accidenté</i>		
			675 CRALAT		(18/03/65)
		28/07/65	réformé avec heures		
18-1500	51-15500	../01/52	PA 2^e DIM		OW (31/05/57)
			ES .ALAT	(04/09/58)	
			Versailles		
			1^{er} BPC		
			Montauban		
		06/02/64	ES .ALAT	06/02/64	
		21/07/65	AIA Clermont-Ferrand, annexe de Vichy		
			installation d'un poste radio TRAP 26, avec modification capot		
			Montauban		
			Bruz		
		07/11/67	E-EAI	07/11/67	05/09/69
		05/09/69	Montauban		
		24/10/69	ES .ALAT	24/10/69	03/04/70
		03/04/70	Montauban		
		08/05/70	réformé avec heures		
18-1501	51-15501	../01/52	ES .ALAT		
			Montauban		
		16/05/68	GALAT N°7	16/05/58	
			Versailles		
			GALAT N°6		
		30/10/62	Bruz	30/10/62	
		10/07/63	ES .ALAT	10/07/63	
		18/03/65	<i>détérioré par la tempête</i>		
		31/08/65	Valence	31/08/65	(20/06/66)
		05/11/66	réformé avec heures		
18-1502	51-15502	../01/52			
		../03/56	GM/GAOA N°9	../03/56	31/03/56
		01/04/56	PA/GPI	01/04/56	31/07/56
		01/08/56	PA 10^e DP	01/08/56	(03/08/56)
			ES .ALAT		(18/06/62)
		18/06/62	<i>détruit à Saillagouse. Le maréchal des logis chef Vadot est blessé.</i>		
			réformé avec heures		
18-1503	51-15503	../01/52	GAOA N°5		.. (04/06/54)
			GAOA N°5		SC (21/10/55)
		05/08/55	<i>Touché par une rafale d'arme automatique à l'ouest de Ferriana, en Algérie. Le</i>		
			<i>sous-lieutenant Grandguillaume est blessé.</i>		
			réformé avec heures		

18-1504	51-15504	../01/52			
		../10/52	GAOA N°3	../10/52	(../06/53)
			GAOA N°5		SI (21/10/55)
		10/05/56	accidenté lors d'une opération dans le djebel Orbata (secteur de Gafsa), l'appareil, codé SI, touché par balles fait un atterrissage forcé en campagne. L'avion est hors service, l'équipage indemne.		
			GAOA N°5		.. (15/06/57)
		15/06/57	accidenté		
			GALAT N°5	(17/06/58)	
		../07/60	retour d'Algérie		
			GALAT N°2		
			Montauban		
		../04/61	envoi en Algérie		
			ES .ALAT		AYD (../01/62)
		../07/62	retour d'Algérie		
			Bruz	16/07/62	
		07/03/63	6° GALAT	07/03/63	
		09/07/65	AIA Clermont-Ferrand, annexe de Vichy		
			installation d'un poste radio TRAP 26, avec modification capot		
			ERGM Bruz	09/09/65	(10/11/67)
		07/05/68	réformé avec heures		
18-1505	51-15505	../01/52			
			GAOA N°4		(09/01/53)
			GALAT N°4		
			PA 2° DIM	IB	(06/06/57)
			ES .ALAT	10/07/59	AIG
		10/07/59	détruit à Egat à la suite d'un rabattant.		
			671 CRALAT		
			réformé avec heures		
18-1506	51-15506	../01/52			
			GAOA N°4		(04/03/53)
			GALAT N°4	()	
			Sétif	12/03/56	
		12/03/56	GAOA N°6	12/03/56	
			675 CRALAT		13/10/58
		13/10/58	1^{er} PAZOS	13/10/58	BXH (30/06/59)
			ES .ALAT		AYU (../01/62)
		../10/62	retour d'Algérie		
			Bruz		
			PMAH 11° DLI		(02/01/63)
		02/01/63	Dax	02/01/63	
			GALDIV 11		(10/04/64)
		20/12/64	GALDIV 8	20/12/64	25/08/65
			ERM Valence		(20/06/66)
		05/11/66	réformé avec heures		
18-1507	51-15507	../01/52			
			A/ES .ALAT		
			ES .ALAT		
			Montauban		
			ES .ALAT	(../10/58)	
			Montauban		
			GALAT N°8		
			Bruz		
			ES .ALAT		AIF (07/02/61)
		../03/61	accidenté à Saillagousse		
			Versailles	15/04/64	
		22/10/64	Bruz	22/10/64	
			ERGM Bruz		(27/01/69)
		30/01/69	réformé avec heures		



L-18C n° 18-1507/AIF, de l'ES.ALAT, accidenté à Saillagousse, en mars 1961 (photo Bernard Charmetant).

18-1508	51-15508	../01/52	ES .ALAT Versailles GALAT N°2 Montauban envoi en Algérie ../04/61 ../10/62 retour d'Algérie 30/10/62 5° GALAT 30/10/62 Versailles 5° GALAT 19/12/63 4° GALAT 19/12/63 Bruz 10/09/64 AIA Clermont-Ferrand, annexe de Vichy installation d'un poste radio TRAP 26, avec modification capot 01/12/65 E-EAA 01/12/65 23/05/66 <i>accidenté</i> 672 CRALAT 16/12/66 ES .ALAT 16/12/66 21/07/67 ERGM Montauban (03/01/69) 09/01/69 réformé avec heures
18-1509	51-15509	../02/52	GAOA N°1 (14/10/54) (03/10/55) GH N°3 (09/09/57) réformé avec heures
18-1510	51-15510	../02/52	Buc 11/03/55 11/03/55 GAOA N°8 11/03/55 GA (16/06/55) Montauban envoi en Algérie ../06/58 retour d'Algérie ../09/62 Bruz 3° GALAT 28/10/64 GALDIV 8 28/10/64 05/04/65 AIA Clermont-Ferrand, annexe de Vichy installation d'un poste radio TRAP 26, avec modification capot Montauban 22/10/65 Bruz 22/10/65 25/07/68 ES .ALAT 25/07/68 03/04/70 Montauban 03/04/70 (27/04/70) 08/05/70 réformé avec heures
18-1511	51-15511	../02/52	GAOA N°1 (29/03/55) (26/04/55) PA/2° DIM OQ (01/04/56) 13/05/57 PA 9° DI 13/05/57 ../10/62 retour d'Algérie Bruz Versailles 04/06/63 1° GALAT 04/06/63 12/08/65 20/11/64 AIA Clermont-Ferrand, annexe de Vichy installation d'un poste radio TRAP 26, avec modification capot 01/02/67 E-EAABC 01/02/67 16/10/68 ERGM Bruz (27/01/69) 30/01/69 réformé avec heures
18-1512	51-15512	../02/52	11/05/55 GAOA N°9 11/05/55 réformé avec heures
18-1513	51-15513	../02/52	GAOA N°9 18/05/55 PA 29° DI CR (01/08/56) 01/08/56 <i>accidenté</i> 1° PMAH/2° DIM 21/08/58 BIC 21/08/58 674 CRALAT 21/08/58 1° PMAH/2° DIM BIC (../04/59) 674 CRALAT 25/06/59 rev 600 heures 25/06/59 1° PMAH/2° DIM 25/06/59 19/10/59 BIC 19/10/59 674 CRALAT 19/10/59 1° PARR ASB (02/05/62) ../02/63 retour d'Algérie Montauban 14/02/63 CIS .ALAT 14/02/63 21/06/65 AIA Clermont-Ferrand, annexe de Vichy installation d'un poste radio TRAP 26, avec modification capot 16/09/65 ERGM Bruz 16/09/65 (10/11/67) 07/05/68 réformé avec heures



Le 16 juin 1955, le L-18C n° 18-1510/GA, du GAOA N°8 de Dinan, accroché à l'atterrissage, le grillage disposé sur la piste de Biscarosse. Couchés derrière l'appareil, le lieutenant Delboy et le mécanicien Marc Henrard (photo Marc Henrard).



PA de la 29^e DI, 1^{er} août 1956, pris dans un rabattant, le Piper n° 15513/CR, contraint son pilote, le maréchal des logis Laplace, et son observateur, le lieutenant Jean Hacault, à un atterrissage forcé dans le contrefort ouest du Tessala (photo Claude Marigot).

18-1514	51-15514	../02/52				
		12/03/56	GAOA N°6	12/03/56	12/03/56	
		26/03/56	Sétif	26/03/56	26/03/56	
			GAOA N°6			EC (17/04/56)
			IAI Blida		04/12/56	
		04/12/56	PA 9° DI	04/12/56	20/03/57	AUP
		20/03/57	GALAT N°3	20/03/57		ANQ (12/08/58)
			GALAT N°3			CHE (26/01/60)
			EA .ALAT		(26/06/61)	AYW
		../02/63	retour d'Algérie			
		26/03/64	Montauban	26/03/64		
		15/05/64	ES .ALAT	15/05/64		
		29/12/64	GALDIV 8	18/12/64		
		06/09/65	AIA Clermont-Ferrand, annexe de Vichy			
			installation d'un poste radio TRAP 26, avec modification capot			
		17/09/65	ES .ALAT	17/09/65		
			Montauban			
		24/10/69	ES .ALAT	24/10/69	04/03/70	
			Montauban			
					(../12/69)	
		29/12/69	réformé avec heures			
18-1515	51-15515	../02/52				
			GALAT 7° DMR	18/10/56		RE
		18/10/56	<i>Touché, il s'écrase sur la route Chebly-Birtouta. Le lieutenant Jean</i>			
			<i>Marbouty, pilote, est blessé, l'adjudant Parisot, passager, est légèrement blessé. L'avion est détruit.</i>			
			réformé avec heures			
18-1516	51-15516	../02/52				
			ES .ALAT	27/04/60		AIM
		27/04/60	accidenté à Hern au 4° échelon			
			ES .ALAT			AIM (../06/60)
			Montauban			
			Bruz			
		10/07/63	ES .ALAT	10/07/63		
		31/08/65	ERM Valence	31/08/65	(20/06/66)	
		05/11/66	réformé avec heures			
18-1517	51-15517	../02/52				
			GAOA N°6		(08/03/56)	
			GAOA N°6			EB (21/04/56)
			PA 14° DI	15/05/56		EB (01/05/56)
		15/05/56	Sétif	15/05/56		
			PA 14° DI			EP (25/06/56)
			PA 25° DP			BPA (12/11/57)
		12/11/57	détruit dans un accident à Djidjelli provoquant la mort de ses deux			
			occupants, le lieutenant Yves Rimaud, observateur, et le sergent-chef Guy Clerget-Gurnaude, pilote.			
			réformé avec heures			
18-1518	51-15518	../02/52				
			GAOA N°6	23/07/56		(12/06/56)
		23/07/56	ES .ALOA	23/07/56	17/12/56	
		17/12/56	Montauban	17/12/56		
			GAOA N°6		(11/03/57)	
		../06/58	envoi en Algérie			
			GALAT N°3			ANS (27/03/59)
			GALAT N°3	22/07/60		CHE (31/12/59)
		22/07/60	CRALAT	22/07/60		
			ES .ALAT			AYW (../01/62)
		../02/63	retour d'Algérie			
			Montauban			
		14/02/63	6° GALAT	14/02/63		
		02/01/64	7° GALAT	02/01/64	03/08/65	
		28/09/64	AIA Clermont-Ferrand, annexe de Vichy			
			installation d'un poste radio TRAP 26, avec modification capot			
			ERM Valence		(20/06/66)	
		05/11/66	réformé avec heures			
18-1519	51-15519	../02/52				
			GALAT N°7	15/03/58		
		15/03/58	AIA Cl Fd	15/03/58		
			Montauban			
			ES .ALAT			
		31/05/61	IRAN	31/05/61	12/09/61	
			Versailles			
			Montauban			
			Bruz			
		12/03/64	ES .ALAT	12/03/64		
		31/08/65	ERM Valence	31/08/65	(20/06/66)	
		05/11/66	réformé avec heures			

18-1520	51-15520	../02/52	réformé avec heures		
18-1521	51-15521	../02/52	Montauban A/ES .ALAT GAOA N°2 Versailles ES .ALAT (../11/62) Versailles 23/01/64 23/06/64 ES .ALAT 23/06/64 29/09/67 Montauban 29/09/67 04/03/70 (../12/69) 29/12/69 réformé avec heures		
18-1522	51-15522	../02/52	GAOA N°9 06/04/54 (03/06/55) ES .ALAT Montauban ES .ALAT Versailles 03/04/63 ES .ALAT 03/04/63 11/01/65 AIA Clermont-Ferrand, annexe de Vichy installation d'un poste radio TRAP 26, avec modification capot Bruz 21/03/66 06/03/67 ES .ALAT 06/03/67 04/10/67 Montauban (03/01/69) 09/01/69 réformé avec heures		
18-1523	51-15523	../02/52	GAOA N°1 (09/10/54) (13/03/57) ES .ALAT A/ES .ALAT ES .ALAT Montauban ES .ALAT AIV (../07/60) Versailles Bruz 14/12/62 14/12/62 26/07/65 ES .ALAT 26/07/65 27/10/65 Valence 27/10/65 31/05/66 E-EAA 31/05/66 18/07/67 27/09/67 ERGM Bruz 27/09/67 (10/11/67) 07/05/68 réformé avec heures		
18-1524	51-15524	../02/52	GAOA N°8 20/09/55 GAOA N°7 20/09/55 PA 9° DI (28/09/56) AUP PMAH 9° DI (12/08/60) 12/08/60 <i>endommagé sur le parking de Mouafekia.</i> ../07/62 retour d'Algérie Bruz 1^{er} GALAT (../01/63) Versailles 30/10/64 Montauban 30/10/64 AIA Clermont-Ferrand, annexe de Vichy installation d'un poste radio TRAP 26, avec modification capot 19/01/65 4° GALAT 19/01/65 Bruz 21/09/65 GALDIV 7 21/09/65 24/07/67 6° GALAT 24/07/67 30/07/68 Montauban 28/08/68 ES .ALAT 28/08/68 03/03/70 Montauban (../12/69) 29/12/69 réformé avec heures		
18-1525	51-15525	../02/52	GAOA N°7 Montauban GALAT N°6 Versailles Montauban Bruz 10/07/63 ES .ALAT 10/07/63 31/08/65 ERM Valence 31/08/65 (20/06/66) 05/11/66 réformé avec heures		

18-1526	51-15526	../02/52	GAOA N°1		(09/10/54) (18/03/55)
			GALAT N°7		03/03/58
		03/03/58	Versailles	03/03/58	19/05/58
			GALAT N°7	19/05/58	
			GALAT N°3		ANW (25/10/58)
			réformé avec heures		
18-1527	51-15527	../02/52	ES .ALAT		
			Montauban		
			ES .ALAT		AJA (../01/60)
			Versailles		
			Montauban		
			Bruz		
		12/03/64	ES .ALAT	12/03/64	31/08/65
			ERM Valence		(20/06/66)
		05/11/66	réformé avec heures		
18-1528	51-15528	../02/52	GAOA N°7		(03/03/55) (19/01/56)
		09/07/58	GALAT N°7	09/07/58	
			Montauban		
			ES .ALAT		
			Versailles		
			Bruz		
		23/09/64	ES .ALAT	23/09/64	03/02/66
			MAM Valence	29/01/68 ??	(05/12/67)
		01/12/67	retiré SMA		
		20/12/67	réformé avec heures		
18-1529	51-15529	../02/52	ES .ALAT		
			Versailles		
			Bruz		
			ES .ALAT	(05/09/61)	AJR
		05/09/61	<i>accidenté. Cheval de bois à l'atterrissage.</i>		
			E-EAT	15/11/63	23/08/65
		02/02/65	AIA Clermont-Ferrand, annexe de Vichy		
			installation d'un poste radio TRAP 26, avec modification capot		
			Bruz		
		07/11/66	ES .ALAT	07/11/66	
		01/08/67	ERGM Bruz	01/08/67	(10/11/67)
		07/05/68	réformé avec heures		
18-1530	51-15530	../02/52	GAOA N°6		(13/03/54)
		13/03/54	accidenté à Cazals, Tarn et Garonne		
			GALAT N°7	(23/06/59)	09/09/59
		10/10/59	E-EAABC	10/10/59	05/04/60
			Versailles		
			ES .ALAT		(../01/62)
			Versailles		
		21/12/63	Bruz	21/12/63	
		28/08/68	ES .ALAT	28/08/68	
		02/10/68	Montauban	02/10/68	16/06/69
		16/06/69	ES .ALAT	16/06/69	03/04/70
		06/04/70	Montauban	06/04/70	29/04/70
		08/05/70	réformé avec heures		(27/04/70)
18-1531	51-15531	../02/52	A/ES .ALAT		
			ES .ALAT		
			Montauban		
			GALAT N°2		
			Montauban		
		../04/61	envoi en Algérie		
			ES .ALAT		AYP (../01/62)
		../02/63	retour d'Algérie		
			Montauban		
			1^{er} GALAT		
		14/03/63	2^e GALAT	14/03/63	AME (18/06/63)
		13/04/65	AIA Clermont-Ferrand, annexe de Vichy		
			installation d'un poste radio TRAP 26, avec modification capot		
		02/09/65	ES .ALAT	02/09/65	20/03/67
			ERGM Bruz		(10/11/67)
		01/12/67	retiré SMA		
		22/11/67	réformé avec heures		

18-1532	51-15532	../02/52				06S1 (../08/58) Strasbourg
			réformé avec heures			
18-1533	51-15533	../02/52				(16/11/54) (10/03/57)
			GAOA N°1 Montauban			
			A/ES .ALAT			
			GAOA N° 2 Versailles			
		08/12/60	GALAT N°7	08/12/60		AFG (../../61)
			Bruz			
		23/01/64	ES .ALAT Versailles	23/01/64		
			ERGM Bruz			(27/01/69)
		30/01/69	réformé avec heures			
18-1534	51-15534	../02/52				
			CIS .ALAT Versailles			
			CIS .ALAT			
			GALAT N°9 Bruz			
			ES .ALAT			
		14/03/64	Versailles	14/03/64		
		31/07/64	ES .ALAT	31/07/64		
		22/03/65	accidenté			
		12/04/65	671 CRALAT	12/04/65		(26/03/65)
		18/12/65	réformé avec heures			
18-1535	51-15535	../02/52				
			GAOA N°7			(20/03/57)
			A/ES .ALAT			
			ES .ALAT Versailles			
			CIS .ALAT			
			GALAT N°6 Bruz			
			Versailles			
			6° GALAT			
		13/11/64	E-EAA	13/11/64	10/02/65	
		13/02/65	7° GALAT	13/02/65		
		01/09/65	ES .ALAT	01/09/65		
		14/10/66	MAM Valence	14/10/66		(30/01/69)
		21/03/69	réformé avec heures			
18-1536	51-15536	../02/52				
		../07/62	envoi en Algérie			
			PA/2° DIM			OL (01/04/56)
			IAI Blida		04/12/56	
		04/12/56	PA 9° DI	04/12/56		AUT
			PA 29° DI	(11/01/60)		
			PMAH 14° DI	(../06/61)		BMA
		../../..	retour d'Algérie			
			Bruz			
		17/11/62	E-EAI	17/11/62		
		22/12/64	Montauban	22/12/64		
			ERM Valence			(20/06/66)
		05/11/66	réformé avec heures			
18-1537	51-15537	../02/52				
			GAOA N°1			(01/04/55) (27/09/55)
			réformé avec heures			
18-1538	51-15538	../02/52				
			GAOA N°4			(15/03/55)
		15/03/55	<i>accidenté sur la BA 707 de Marrakech. Les Piper L-18C n°15554 et 15538, en stationnement provisoire à Marrakech, sont détruits par le feu dans le hangar, par suite de la mise en route involontaire du n°15554.</i>			
			GAOA N°4			
		16/01/56	<i>Contraint à un atterrissage forcé à la suite d'un tir rebelle à Boured, près d'Oujda, au Maroc.</i>			
			réformé avec heures			



Piper L-18C n°18-1533 en 1961, au GALAT N°7 (photo X, collection Christian Malcros).

18-1539 51-15539 ../02/52
06/04/54 **GAOA N°9** 06/04/54 29/09/54
29/09/54 Tarbes 29/09/54 02/10/54
02/10/54 **GAOA N°9** 02/10/54 ../06/55
CIS .ALAT
Montauban
ES .ALAT
Versailles
21/04/62 **GALAT N°6** 21/04/62
10/02/65 AIA Clermont-Ferrand, annexe de Vichy
installation d'un poste radio TRAP 26, avec modification capot
22/09/65 **ES .ALAT** 22/09/65 03/02/66
MAM Valence (05/12/67)
01/12/67 retiré SMA
20/12/67 réformé avec heures

18-1540 51-15540 ../02/52
GAOA N°6
13/03/54 *Détruit. Au cours d'une mission effectuée au profit du 14^e RIPC, au camp de Caylus, le Piper L-18C n° 51-15400, du GAOA N°6, est accidenté à Saint-Geniès, dans la commune de Cazals en Tarn-et-Garonne. Les deux occupants, le capitaine Georges Libra, observateur-pilote et l'aspirant de réserve Gérard Etienne trouvent la mort.*
réformé avec heures de vol

18-1541 51-15541 ../02/52
GAOA N°3 (02/07/55)
GALAT N°3 **10B1** (20/07/60)
../09/62 retour d'Algérie
14/09/62 Bruz 14/09/62
17/11/62 **E-EAT** 17/11/62
28/01/63 **E-EAT** 28/01/63 21/06/65
17/03/65 AIA Clermont-Ferrand, annexe de Vichy
installation d'un poste radio TRAP 26, avec modification capot
21/06/65 accidenté
09/08/65 ERGM Bruz 09/08/65 (05/04/66)
17/06/66 réformé avec heures

18-1542 51-15542 ../02/52
GAOA N°5 .. (20/02/54) (02/06/54)
GALAT N°5 (../08/58)
GALAT N°3 **CHK** (14/11/59)
ES .ALAT **AYX** (../01/62)
../07/62 retour d'Algérie
Bruz
1^{er} GALAT
14/03/63 **2^e GALAT** 14/03/63 (09/09/64)
12/10/64 AIA Clermont-Ferrand, annexe de Vichy
installation d'un poste radio TRAP 26, avec modification capot
ES .ALAT **AKG**
15/09/65 ERGM Bruz 15/09/65 (10/11/67)
01/12/67 retiré SMA
22/11/67 réformé avec heures

18-1543 51-15543 ../02/52
PMAH 19^e DI **BNG** (../../61)
../09/62 retour d'Algérie
Bruz
17/11/62 **E-EAI** 17/11/62
14/12/64 Montauban 14/12/64
15/03/65 AIA Clermont-Ferrand, annexe de Vichy
installation d'un poste radio TRAP 26, avec modification capot
Bruz
19/10/67 **E-EAI** 19/10/67 (../08/69)
19/09/69 Montauban 19/09/69 29/04/70 (27/04/70)
08/05/70 réformé avec heures

18-1544 51-15544 ../02/52
Montauban
ES .ALAT **AJM** (../05/60) (../07/60)
ES .ALAT (03/12/60) **BCS**
Versailles
Bruz
23/11/64 **ES .ALAT** 23/11/64 16/11/66
MAM Valence (05/12/67)
01/12/67 retiré SMA
20/12/67 réformé avec heures



*Piper L-18C n°18-1542/AKG de l'ES.ALAT, avec capot moteur modifié à cause du générateur
(photo Musée de l'ALAT à Dax, via Marc Bonas).*



Sétif 1961, L-18C n° 18-1543/BNG, du PMAH de la 19° DI (photo Louis Jaccon).

18-1545	51-15545	../02/52	ES .ALAT	(../10/58) (../12/58)	
			Montauban	03/03/59	
		03/03/59	GALAT N°9	03/03/59	
			Versailles		
		22/02/62	ES .ALAT	22/02/62	05/05/66
		15/10/64	AIA Clermont-Ferrand, annexe de Vichy		
			installation d'un poste radio TRAP 26, avec modification capot		
			MAM Valence	(05/12/67)	
		01/12/67	retiré SMA		
		20/12/67	réformé avec heures		
18-1546	51-15546	../02/52			
			Tarbes	11/10/54	
		11/10/54	GAOA N°8	11/10/54	
			GAOA N°4		RP (03/03/58)
			GALAT N°8	(02/07/58)	(17/07/58)
			ES .ALAT		19/06/59
		19/06/59	accidenté au 4 ^e échelon		
			réformé avec heures		
18-1547	51-15547	../02/52			O1P1 (.././56)
			ES .ALAT		
			Versailles		
			ES .ALAT		AJH (../04/60) (../06/60)
		15/11/62	Versailles	15/11/62	
		07/03/63	ERGM Bruz	07/03/63	(27/01/69)
		30/01/69	réformé avec heures		
18-1548	51-15548	../02/52			
			ES .ALAT	(13/02/58)	
		13/02/58	accidenté au 3 ^e échelon.		
			671 CRALAT	(04/03/65)	
		01/04/65	réformé avec heures		
18-1549	51-15549	../02/52			
			ES .ALAT		
			Montauban		
			GALAT N°8	(06/01/60)	(12/05/60)
			Versailles		
			Bruz		
			ES .ALAT		(19/08/63)
		19/08/63	accidenté au 4 ^e échelon.		
			Versailles		
		30/10/64	Montauban	30/10/64	
		10/11/64	ES .ALAT	10/11/64	
		27/07/67	E-EAA	27/07/67	29/07/68
			Montauban		(03/01/69)
		09/01/69	réformé avec heures		
18-1550	51-15550	../02/52			
			GAOA N°1	(04/10/54)	
			GAOA N°1		OJ (26/06/56)
			ES .ALAT		
			Montauban		
			ES .ALAT	(08/09/61)	AJO
			Versailles		
			Bruz		
		23/11/64	ES .ALAT	23/11/64	
		13/10/66	MAM Valence	13/10/66	(04/06/68)
		25/06/68	réformé avec heures		
18-1551	51-15551	../02/52			
			COMALAT	19/08/55	(19/01/55)
		19/08/65	GAOA N°7	19/08/55	(19/12/55) (21/03/56)
			GALAT N°7		03/03/58
		03/03/58	Versailles	03/03/58	
			Montauban		
			GALAT N°1		
			E-EAA		CAX (../09/59)
			Versailles		
			GALAT N°7		
		14/02/63	ES .ALAT	14/02/63	
		31/08/65	ERM Valence	31/08/65	(20/06/66)
		05/11/66	réformé avec heures		

18-1552	51-15552	../02/52			
		22/11/54	PA 29^e DI	(13/05/56)	
			GAOA N°6	22/11/54	
			Clermont Fd		
			Montauban		
			ES .ALAT		AIL (../11/59)
			Versailles		
			Montauban		
			Bruz		
		24/01/63	E-EAT	24/01/63	../11/63
		15/11/63	ES .ALAT	15/11/63	
		05/01/65	GALDIV 8	05/01/65	
		25/08/65	ERM Valence	25/08/65	(20/06/66)
		05/11/66	réformé avec heures		
18-1553	51-15553	../02/52			
			GAOA N°5		.. (23/02/54) (03/06/54)
			GAOA N°?		CC (02/07/56)
		02/07/56	accidenté à Djelfa		
			GALAT N°7		AFG (../../61)
			réformé avec heures		
18-1554	51-15554	../02/52			
			GAOA N°4		RL (15/03/55)
		15/03/55	<i>accidenté sur la BA 707 de Marrakech. Les Piper L-18C n°15554 et 15538, en stationnement provisoire à Marrakech, sont détruits par le feu dans le hangar, par suite de la mise en route involontaire du n°15554.</i>		
			réformé avec heures		
18-1555	51-15555	../02/52			
			Montauban	01/03/57	
		01/03/57	GAOA N°6	01/03/57	
			Montauban		
		../01/61	ESAM	../01/61	
			Versailles		
			Montauban		
			PMAH 8^e DI		01/09/62
		01/09/62	GALDIV 8	01/09/62	
			Bruz		
		23/09/64	ES .ALAT	23/09/64	03/02/66
		04/02/66	MAM Valence	04/02/66	(05/12/67)
		01/12/67	retiré SMA		
		20/12/67	réformé avec heures		
18-1556	51-15556	../02/52			
		22/01/61	2^e PA/ZOS	22/01/61	BRH
		../08/62	retour d'Algérie		
			Bruz		
		15/07/63	ES .ALAT	15/07/63	
			Versailles		
			Bruz		
		02/04/65	AIA Clermont-Ferrand, annexe de Vichy		
			installation d'un poste radio TRAP 26, avec modification capot		
		02/04/65	CIS .ALAT	02/04/65	
		04/08/65	ERGM Bruz	04/08/65	(27/01/69)
		30/01/69	réformé avec heures		
18-1557	51-15557	../02/52			
			réformé avec heures		
18-1558	51-15558	../02/52			
		../06/56	GAOA N°9	../06/56	../../57
			A/ES .ALAT		
			ES .ALAT		
			Montauban		
			CIS .ALAT		BHI
			Versailles		
			GALAT N°8		
			Bruz		
		23/09/64	ES .ALAT	23/09/64	
		07/10/66	MAM Valence	07/10/66	(05/12/67)
		01/12/67	retiré SMA		
		20/12/67	réformé avec heures		

18-1559	51-15559	../02/52	GAOA N°7		(19/01/55) (03/08/55) (21/03/56)
		14/12/56	PA 9° DI	14/12/56	AUO
		../08/60	GALAT N°3		CHF (03/05/59)
			retour d'Algérie		
			Montauban		
			Bruz		
		12/03/64	ES .ALAT	12/03/64	
		30/08/65	ERM Valence	30/08/65	(20/06/66)
		05/11/66	réformé avec heures		
18-1560	51-15560	../02/52			réformé avec heures
18-1561	51-15561	../02/52	CIS .ALAT		
			Toul		
			Montauban		
			ES .ALAT		AJT (../04/60) (../05/60)
			Versailles		
			Bruz		
		23/09/64	ES .ALAT	23/09/64	
		26/06/67	ERGM Bruz	26/06/67	(10/11/67)
		01/12/67	retiré SMA		
		22/11/67	réformé avec heures		
18-1562	51-15562	../02/52	GAOA N°1		(24/12/54)
			GAOA N°1		OM (04/05/56)
			A/ES .ALAT		
			ES .ALAT	(09/05/58)	
		09/05/58	<i>accidenté au 4^e échelon, au sol par la tempête.</i>		
			Montauban		
			GALAT N°2		
			Montauban		
		../04/61	envoi en Algérie		
			ES .ALAT		AYO (../01/62)
		../09/62	retour d'Algérie		
			Bruz		
		12/11/62	ES .ALAT	12/11/62	
		27/04/65	AIA Clermont-Ferrand, annexe de Vichy		
			installation d'un poste radio TRAP 26, avec modification capot		
		02/05/67	MAM Valence	02/05/67	(05/12/67)
		01/12/67	retiré SMA		
		20/12/67	réformé avec heures		
18-1563	51-15563	../02/52	GAOA N°6	01/09/54	
		01/09/54	GAOA N°6	01/09/54	
		01/07/55	GAOA N°6	01/07/55	AC Bordeaux
		09/06/56	GAOA N°6	09/06/56	AC Bordeaux
			ES .ALAT		
			Montauban		
			GALAT N°6		
			Versailles		
			Montauban		
			Bruz		
			3^e GALAT		
		01/11/64	E-EAABC	01/11/64	24/08/65
		26/07/65	ERM Valence	26/07/65	(20/06/66)
		05/11/66	réformé avec heures		
18-1564	51-15564	../02/52	ES .ALAT		(26/05/58)
			<i>accidenté au 4^e échelon, au sol par la tempête.</i>		
		26/05/58	réformé avec heures		
18-1565	51-15565	../02/52			réformé avec heures

18-1566 51-15566 ../02/52

ES .ALAT

Montauban

GALAT N° 6

Versailles

GALAT N° 3

Bruz

ES .ALAT

(23/09/58) (30/08/63)

30/08/63

accidenté au 4^e échelon, à Azur-Léon. Un blessé léger.

Versailles

30/10/64

Montauban 30/10/64

13/01/65

E-EAA 13/01/65 08/05/67

09/05/67

MAM Valence 09/05/67 (04/06/68)

25/06/68

réformé avec heures

18-1567 51-15567 ../03/52

GAOA N° 1

(20/10/54) (10/08/55)

ES .ALAT

Montauban

ES .ALAT

Montauban

GALAT N° 9

Versailles

Bruz

01/03/63

1^{er} GALAT 01/03/63 23/08/65 **AFN** (10/06/65)

20/05/65

AIA Clermont-Ferrand, annexe de Vichy
installation d'un poste radio TRAP 26, avec modification capot
ERGM Bruz (10/11/67)

07/05/68

réformé avec heures

18-1568 51-15568 ../03/52

GAOA N° 1

(24/11/54) (01/02/55)

../07/60

retour d'Algérie

Montauban

E-EAA

(28/02/62) **CAR**

Versailles

26/10/62

Bruz 26/10/62

14/04/65

ES .ALAT 14/04/65 26/06/67

ERGM Bruz (10/11/67)

07/05/68

réformé avec heures

18-1569 51-15569 ../03/52

07/04/54

GAOA N° 6 07/04/54

16/06/55

GAOA N° 6 16/06/55

AC Millau (29/11/55)

23/06/56

GAOA N° 6 23/06/56 20/08/56

ClFd 20/08/56

ES .ALAT

AJC (13/11/58)

../11/58

accidenté, décroche à l'atterrissage à Tarbes

ES .ALAT

AJC (../11/58) (../12/58)

Versailles

ES .ALAT

AIR (../04/60) (../05/60)

Versailles

ERGM Bruz

(12/05/67)

22/09/67

réformé avec heures

18-1570 51-15570 ../03/52

GAOA N° 3

(21/01/57) (22/03/57)

../08/62

retour d'Algérie

09/10/63

1^{er} GALAT 09/10/63 12/08/65

09/06/65

AIA Clermont-Ferrand, annexe de Vichy
installation d'un poste radio TRAP 26, avec modification capot
ERGM Bruz (12/05/67)

18/04/67

détérioré par tempête

22/09/67

réformé avec heures

18-1571 51-15571 ../03/52

GAOA N° 1

(20/01/55) (30/04/55)

envoi en Algérie

A/ES .ALAT

(../11/62)

ES .ALAT

Versailles

23/04/64

Bruz 23/04/64

09/09/65

AIA Clermont-Ferrand, annexe de Vichy
installation d'un poste radio TRAP 26, avec modification capot

07/02/67

ES .ALAT 07/02/67 16/06/69 **AKE**

28/06/68

accidenté à Sainte Léocadie lors du stage 1P68, un blessé.

ERGM Montauban (../12/69)

29/12/69

réformé avec heures