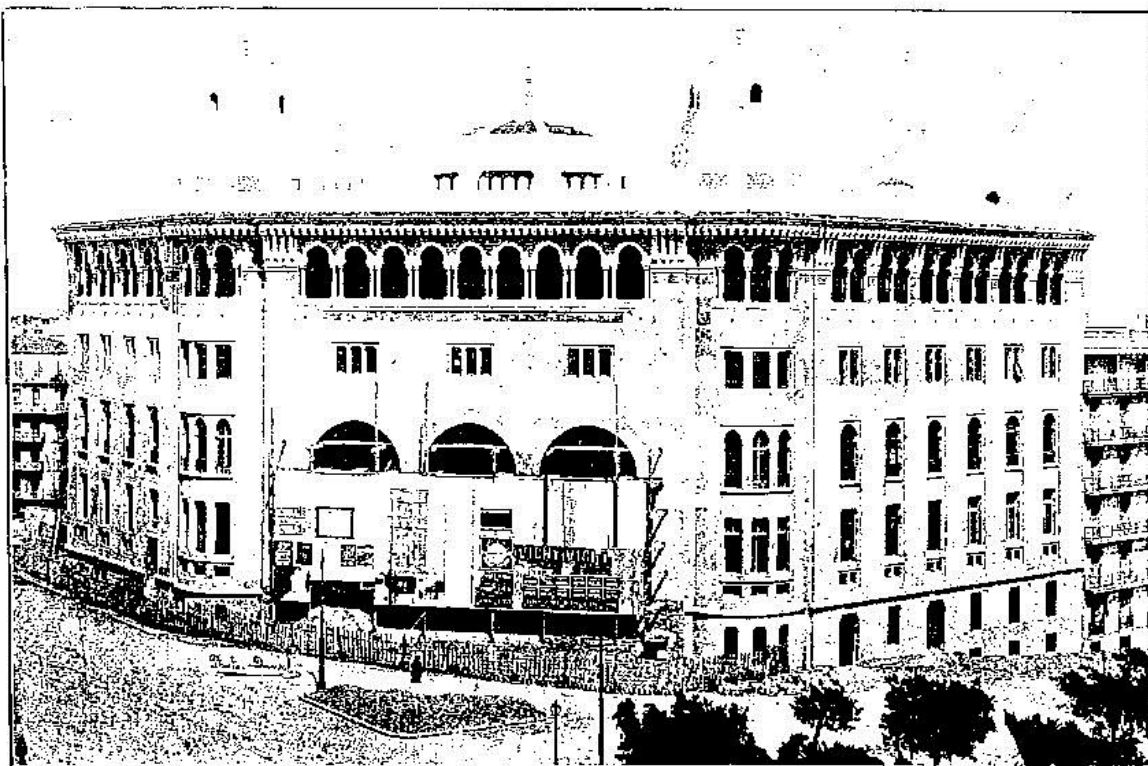


# Les TRAVAUX de la NOUVELLE POSTE d'ALGER

## L'Installation des Premiers Services



L'ÉTAT ACTUEL DE LA FAÇADE DU NOUVEL HÔTEL DES POSTES  
(LE MINARET N'EST PAS ENCORE ÉLEVÉ)

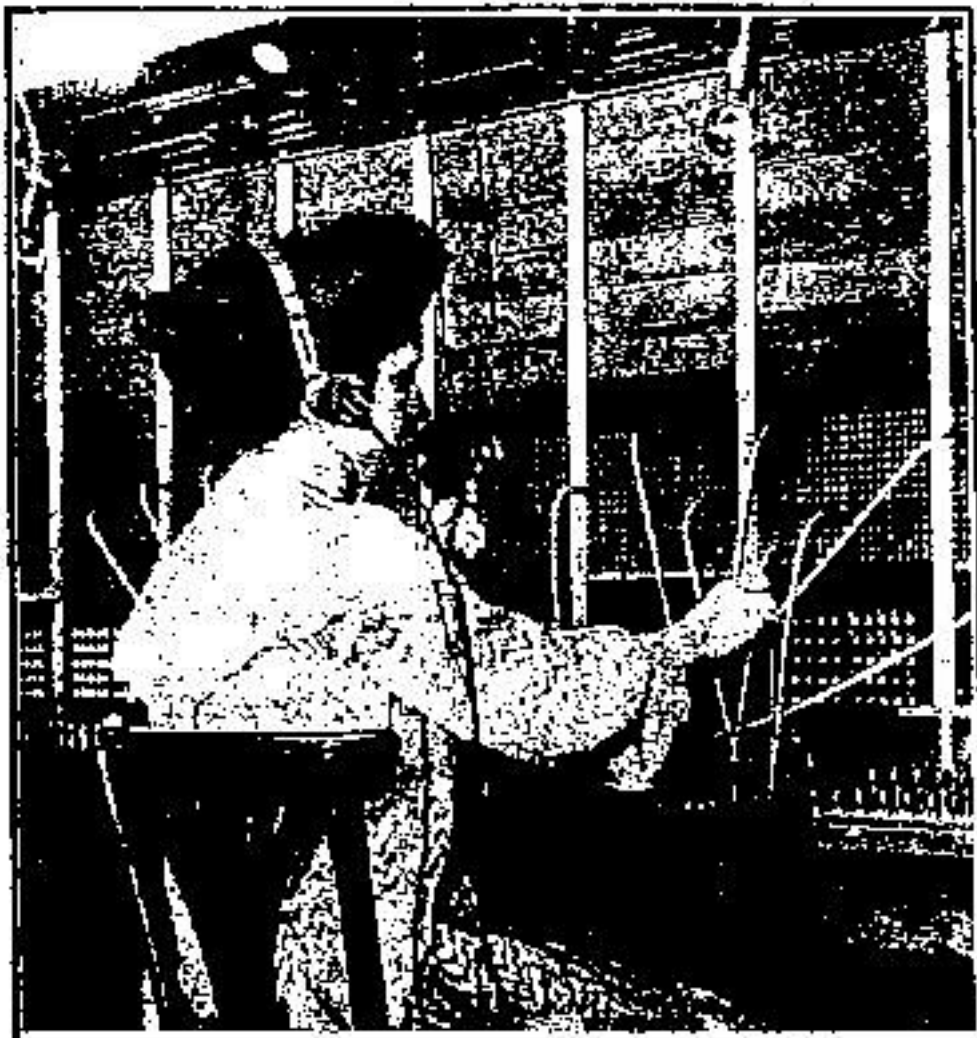
**N**ous publions, aujourd'hui, quelques vues intéressantes de l'Hôtel des Postes d'Alger, dont la construction est en voie d'achèvement. Ce monument important, surmonté de ses dômes d'une blancheur éclatante, apparaît au public comme un palais mystérieux, comme un labyrinthe où se succèdent sans interruption de vastes salles et d'interminables couloirs. On nous a permis de soulever le voile et de donner un aperçu des installations intérieures.

Tout est grandiose dans ce nouvel édifice, du sous-sol jusqu'aux terrasses, du hall bientôt terminé jusqu'au minaret géant qui doit s'élever et dominer l'ensemble. L'Administration devait, en effet, se préoccuper de l'avenir et tenir compte de l'essor considérable qu'ont pris les services au cours de ces dernières années.

Depuis l'arrivée à Alger de M. Willot, le distingué inspecteur général des Postes et Télégraphes, il semble que les lignes téléphoniques soient sorties de terre. Le nombre de réseaux, qui était de 18 en 1901, s'est élevé à 170 en 1901. On comptait 700 abonnés en 1901 ; on en compte 3,400 à l'heure actuelle.

Et cette impulsion qui s'est traduite par d'aussi brillants résultats a également donné son effet dans l'exploitation de la poste et du télégraphe. Les recettes globales des services, qui atteignaient à

Peine 5 millions et demi en 1901, ont largement dépassé 7 millions en 1908, et ce résultat est d'autant plus appréciable que l'abaissement à 0 fr. 10 du port des lettres a été réalisé au cours de cette période.

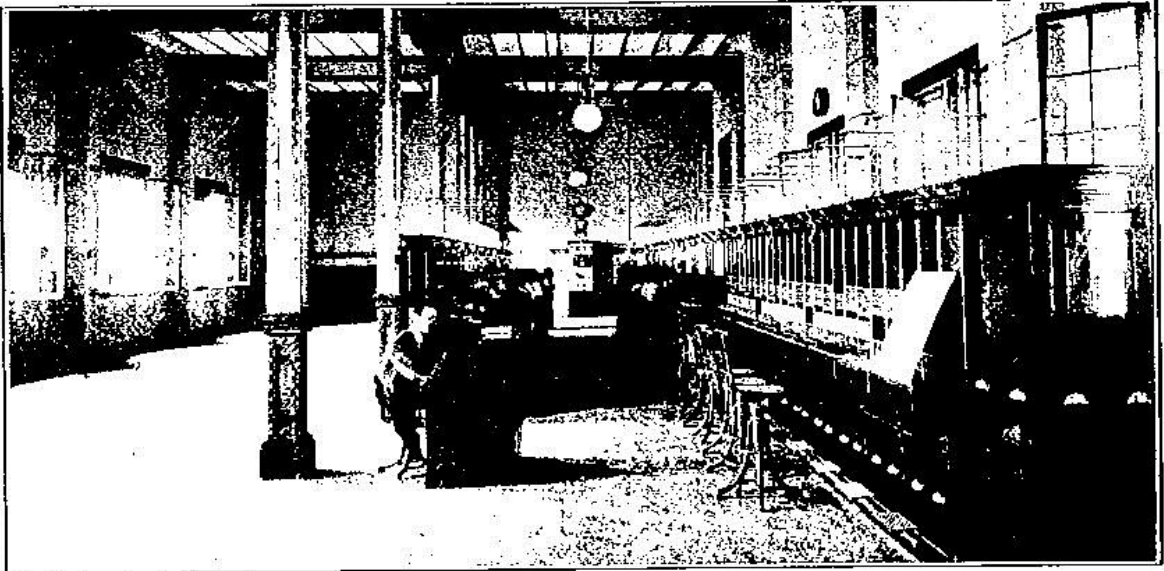


UNE TÉLÉPHONISTE  
ÉTABLISSANT LA COMMUNICATION  
ENTRE DEUX ABONNÉS



Ce développement rapide des services postaux en Algérie a sa répercussion immédiate à Alger, centre où convergent toutes les lignes, où se centralisent les principaux services, où aboutissent les câbles de la Métropole.

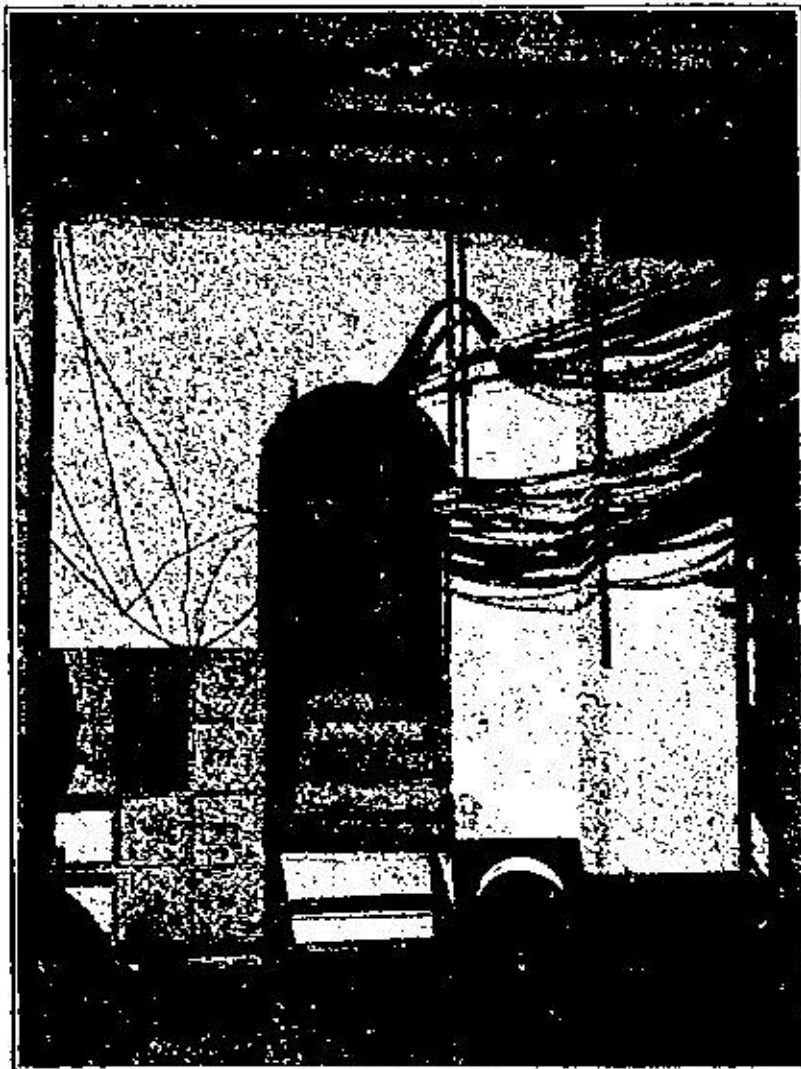
Le nouvel hôtel permettra de faire face aux nécessités de l'exploitation postale, télégraphique et téléphonique. Les installations techniques ont été effectuées avec les derniers perfectionnements scientifiques. On a tenu le plus grand compte de l'extension probable des services. Les salles réservées au service postal (rez-de-chaussée) sont vastes, hautes de plafond, très claires et parfaitement ventilées.



LA SALLE DU MULTIPLE CENTRAL TÉLÉPHONIQUE, AU NOUVEL HÔTEL DES POSTES  
DU BOULEVARD LAFERRIÈRE Photos Duval, Alger.

Le hall du public est spacieux. Le nombre de guichets prévus permettra, pendant de longues années, de satisfaire aux besoins d'une grande cité riche et commerçante. L'aspect général de la salle d'attente n'est pas dépourvu d'harmonie.

Au-dessus devait s'élever une coupole majestueuse qui aurait donné à l'hôtel l'aspect de quelque palais arabe. Mais il a fallu sacrifier l'esthétique aux commodités du service. Au lieu et place de la grande coupole se trouve la salle du télégraphe, salle de forme polygonale dont nous reproduisons la photographie.

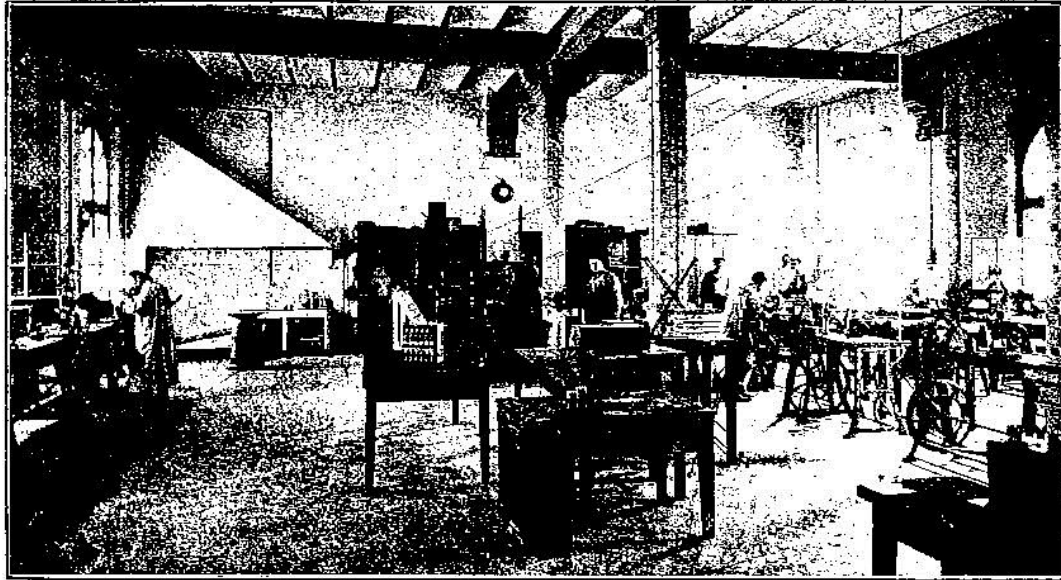


LA GALERIE SOUTERRAINE CONDUISANT LES CABLES  
TÉLÉGRAPHIQUES ET TÉLÉPHONIQUES, DES SOUS-  
SOLS DU NOUVEL HÔTEL, A LA POSTE CENTRAL DE  
LA RUE DE STRASBOURG.

Enfin, le téléphone et l'appareil multiple sont placés du côté de la rampe Bugeaud. Une moitié à peine de la salle est occupée. On paraît avoir tenu compte de l'accroissement rapide du nombre des abonnés et l'extension du multiple pourra se faire avec la plus grande facilité.

Parler des dégagements, des entrepôts, des logements et des bureaux nous entraînerait à des développements considérables. Il nous suffira de dire que tout paraît avoir été conçu dans les meilleures conditions possibles d'aération, d'hygiène et de confort.

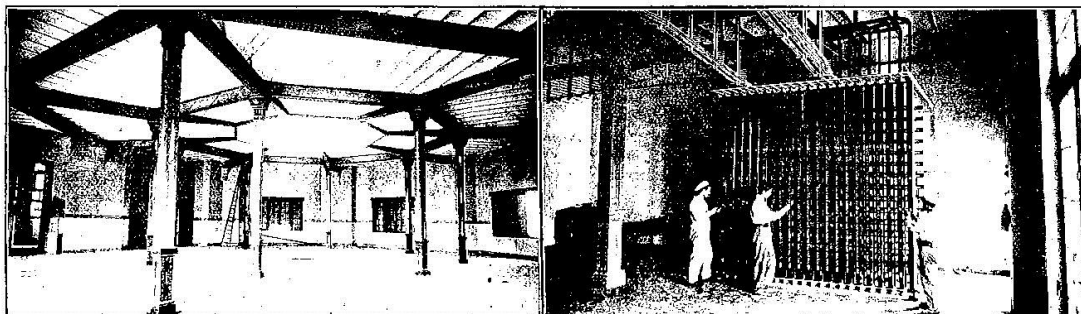




L'ATELIER RÉGIONAL DE RÉPARATIONS

Photos Duval, Alger

Les travaux de construction du nouvel Hôtel des Postes, menés avec une activité fébrile depuis bientôt deux ans. Sont aujourd'hui en voie d'achèvement. On compte livrer le bâtiment au public dans les premiers mois de 1910. Il ne restera, à ce moment, qu'à parachever quelques détails de décoration intérieure et extérieure, et à monter le minaret géant, surmonté d'une horloge monumentale qui doit devenir une des curiosités d'Alger-la-Blanche.



UNE PARTIE DE LA NOUVELLE SALLE DU CENTRAL TÉLÉGRAPHIQUE,  
AU-DESSUS DU HALL

LA SALLE DE RÉPARTITION DES LIGNES TÉLÉGRAPHIQUES  
ET DES CIRCUITS TÉLÉPHONIQUES

*Source :*

*4 septembre 1909.*

*Source gallica.bnf.fr / Bibliothèque nationale de France*



*Accueil*



*Afrique du Nord Illustrée*