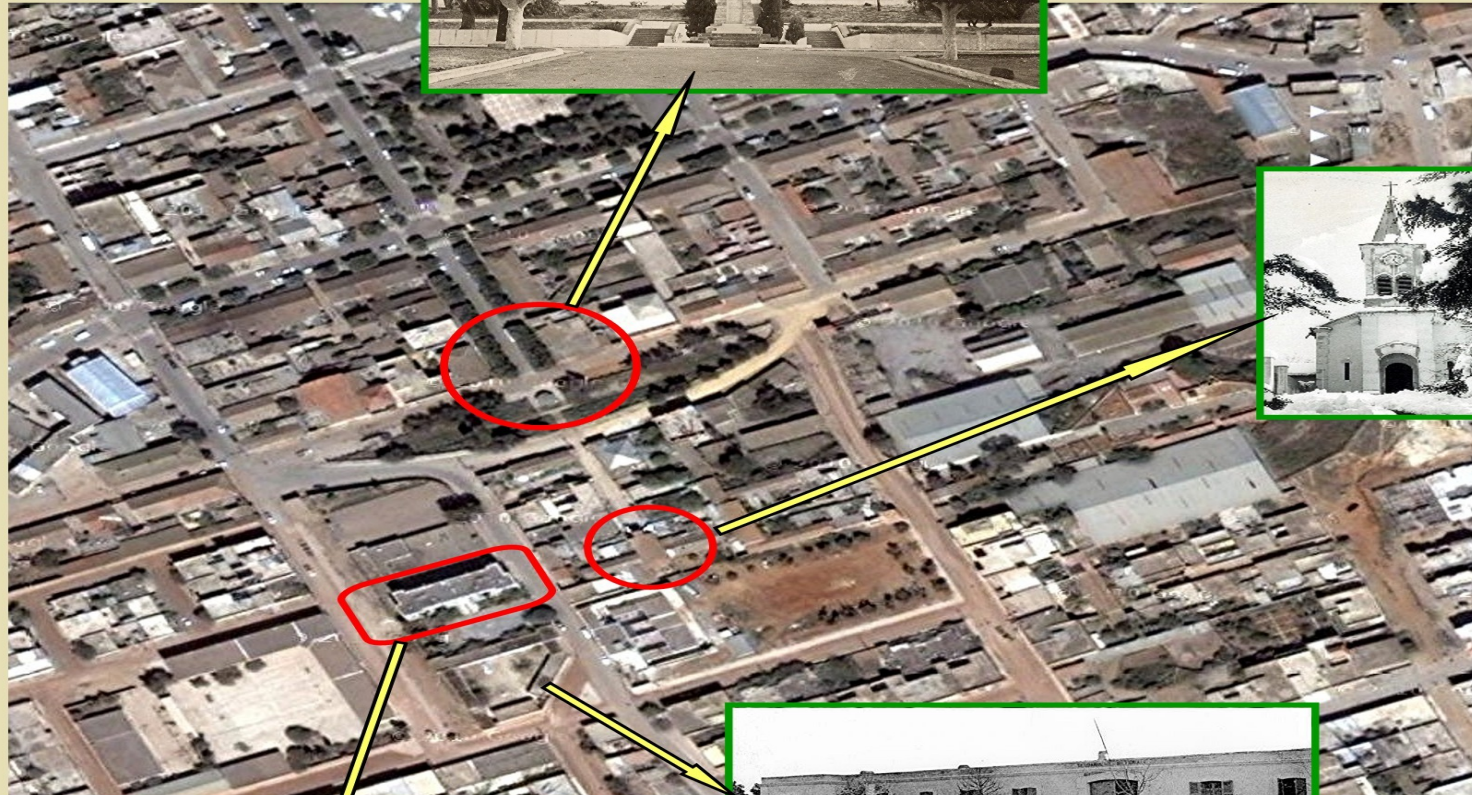


CASSAIGNE

Le monument aux morts et derrière, l'église.



L'église

**La nouvelle gendarmerie
construite en 1956-1957**



L'ancienne gendarmerie où j'ai vécu.

Vue générale (image du net)



Le monument aux morts – 11 novembre 1954 (image du net)



L'ancienne gendarmerie (image du net)



La rue du Lavoir



Le monument aux morts ((image du net)



L'ancienne église ((image du net))