

Galerie photos Alouette II



Tébessa, en mai 1959, l'Alouette II du GH N°2, codée BGD. Notez l'insigne peint sur le devant (photo Jean Gomanne).



Alouette II du PMAH de la 21^e DI, armée de roquettes SNEB, et équipée de filtres anti-sable, à Batna (photo Norbert Kugel).



Alouette II surnommée "GAZELLE", codée BGG, du GH N°2, à Sétif en 1961 (photo Jacques Barraquier).



Alouette II codée BGK, du GH N°2, avec son surnom "KANGOUROU" peint en blanc au-dessus de l'insigne. L'appareil est équipé de plateau SIREN pour l'évacuation sanitaire (photo Emmanuel Egermann).



Alouette II, codée BQY, du PMAH de la 27^e DIA, sur le parking de Tizi-Ouzou. (photo Jean-Yves Grillon).



Alouette II, codée BWP, du PMAH de la 11^e DI, en 1961, sur l'Aurès, dans la région de Bou-Hamama (photo Jean Reymond).



Alouette II du GH N°2, codée AZX. A noter, l'installation de filtres à sable pour voler en zone désertique (photo Charles Ethuin, collection Christian Malcros).



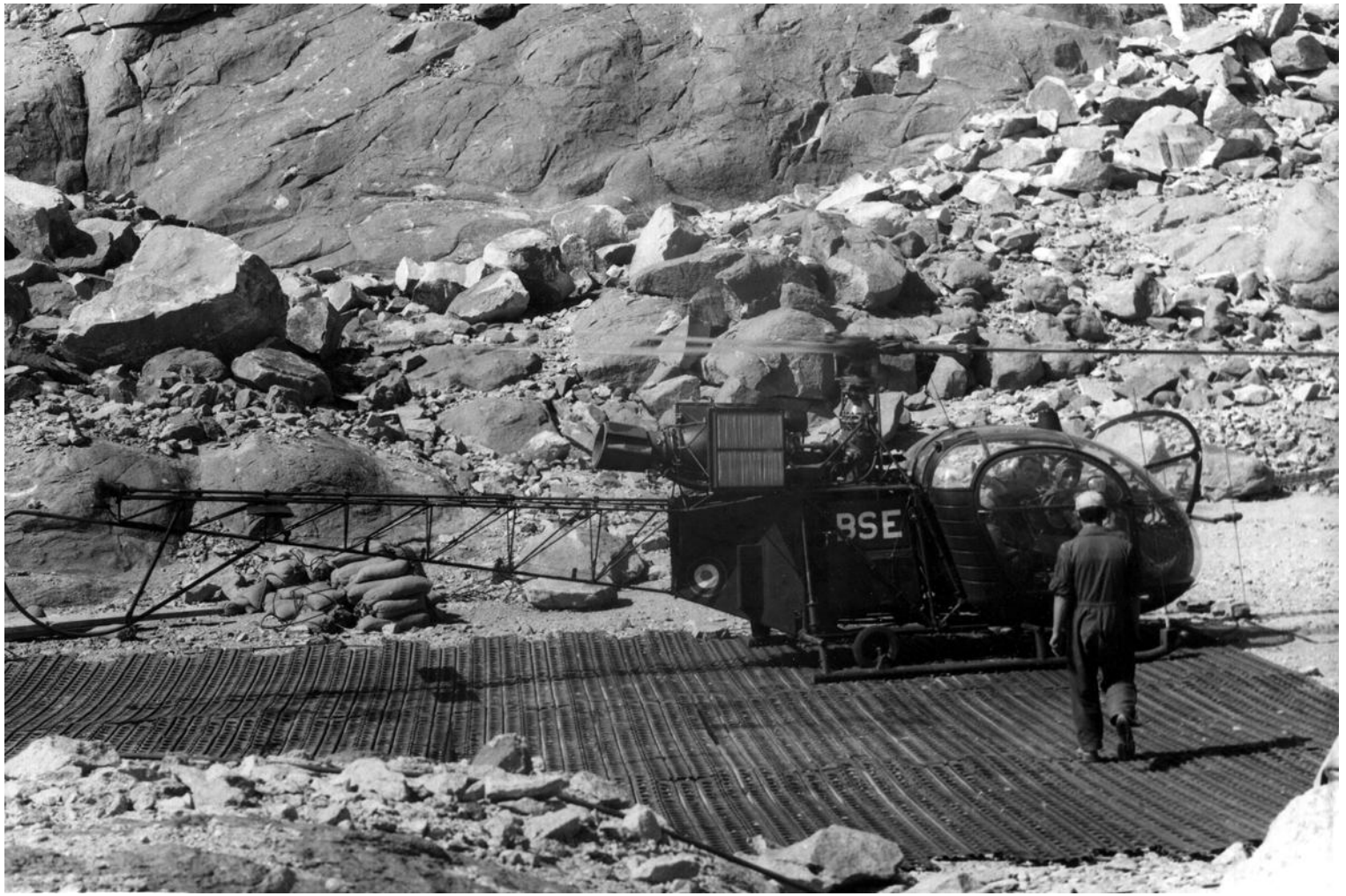
Le lieutenant Max Bidou aux commandes d'une Alouette II du 1^{er} PA ZOS (photo Edouard Bidou).



Alouette II codée BWR du Galdiv 7 de passage à Nancy en mars 1964. (photo Jean-Claude Audouit).



Trois Alouette II, dont celle du premier plan codée BSF, du GE.ALAT à Satory, en 1965. (photo Christian Valadon).



Alouette II du GE.ALAT, codée BSE, au Centre d'Expérimentations Militaires des Oasis (CEMO) à In-Ecker en 1967, équipée de filtres anti-sable (photo Claude Marx).



*Alouette du PALAT MEK entre 1964 et 1967.
Si l'on regarde bien, sur l'avant du plexis, apparaît l'insigne de la Base de Mers el Kebir. (photo Jacky Caron).*



*Alouette II du Galdiv 3, codée CQO, le 19 avril 1968 au quartier Bonaparte à Constance (Allemagne),
siège à l'époque du 34^e RA..(photo Jacques Bodécot).*



*Galdiv 3, visite du général Vaillant, commandant la 3^e Division, le 29 octobre 1968
(photo SHAT, collection Christian Malcros).*



Alouette II du PMAH de la 11^e DLI, à Pau Le Hameau sous la neige, en début d'année 1963. (photo Michel Vatin).



4^e GALAT en 1969, l'Alouette II codée AQY (photo X, collection Christian Malcros).



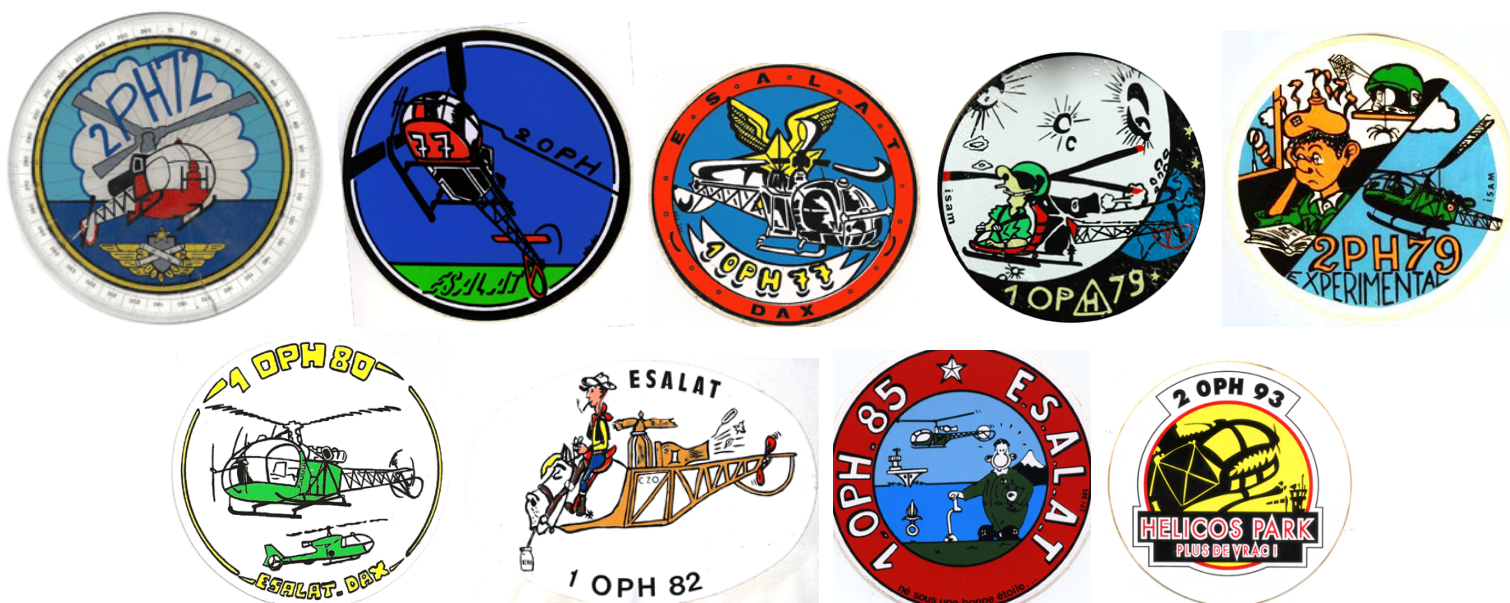
Mai 1973, Alouette II du GALAT 1, codée AFX (photo X, collection Christian Malcros).



Al II, codée BGN, de l'ES.ALAT, détachée au CVM, à Saillagouse, en 1978 (photo Jean-Michel Delattre).



Alouette II, codée AMA, du 2° GALREG, le 17 juin 1978 au Havre. L'appareil porte les 4 étoiles du général (photo Alain Gosset).



Quelques autocollants de promotions de l'ES.ALAT, de Dax sur lesquels figurent une Alouette II.